



STREAMLIGHT®

BOMBEROS Y RESCATE

**HERRAMIENTAS
PROFESIONALES DE ILUMINACIÓN**

NUEVA

LUZ DE ESCENA PORTÁTIL III



Diseño pensado para trabajos exigentes y escenas de emergencia, a prueba de agua, ligera y capaz de generar poderosos 10,000 lúmenes

- Clasificación IPX7 con batería instalada, impermeable hasta 1 metro de profundidad por 30 minutos
- Puede operar con nuestro nuevo paquete de baterías intercambiables SL-P6®, y/o conectada directamente a una fuente externa AC / DC
- Múltiples accesorios disponibles: trípode de 2.33 metros de altura, control remoto programable multifunción, correa para transporte



	ALTO	MEDIO	BAJA
LÚMENES	10,000	5,000	2,500
CANDELAS	121,000	61,000	38,000
DISTANCIA	696m	494m	390m
AUTONOMÍA	2 hrs	4 hrs	8 hrs

Descripción	Artículo #
Luz de Escena Portátil III – Solo Cabezal - 120V AC/12V DC - Incluye (1) Batería SL-P6, (1) Cargador de Batería SL-P6, (1) Cable Potencia 120V AC y (1) Cable Potencia 12V DC - Negro	46100
Luz de Escena Portátil III – Solo Cabezal - 230V AC/12V DC - Incluye (1) Batería SL-P6, (1) Cargador de Batería SL-P6, (1) Cable Potencia 230V AC y (1) Cable Potencia 12V DC - Negro	46101
Luz de Escena Portátil III – Solo Cabezal - 240V AC/12V DC - Incluye (1) Batería SL-P6, (1) Cargador de Batería SL-P6, (1) Cable Potencia 240V AC y (1) Cable Potencia 12V DC - Negro	46102
Luz de Escena Portátil III – Solo Cabezal - 100V AC/12V DC - Incluye (1) Batería SL-P6, (1) Cargador de Batería SL-P6, (1) Cable Potencia 100V AC y (1) Cable Potencia 12V DC - Negro	46103
Luz de Escena Portátil III – Sistema Trípode - 120V AC/12V DC - Incluye trípode, (2) Baterías SL-P6, (1) Control Remoto, (1) Cargador de Baterías SL-P6, (2) Cable Potencia 120V AC y (1) Cable Potencia 12V DC - Negro	46105
Luz de Escena Portátil III – Sistema Trípode - 230V AC/12V DC - Incluye trípode, (2) Baterías SL-P6, (1) Control Remoto, (1) Cargador de Baterías SL-P6, (2) Cable Potencia 230V AC y (1) Cable Potencia 12V DC - Negro	46106
Luz de Escena Portátil III – Sistema Trípode - 240V AC/12V DC - Incluye trípode, (2) Baterías SL-P6, (1) Control Remoto, (1) Cargador de Baterías SL-P6, (2) Cable Potencia 240V AC y (1) Cable Potencia 12V DC - Negro	46107
Luz de Escena Portátil III – Sistema Trípode - 100V AC/12V DC - Incluye trípode, (2) Baterías SL-P6, (1) Control Remoto, (1) Cargador de Baterías SL-P6, (2) Cable Potencia 100V AC y (1) Cable Potencia 12V DC - Negro	46108

Dimensiones	Peso	Batería
Cabezal: 19,1 cm; Trípode Cerrado: 95,8 cm Trípode Extendido: 233,7 cm	Cabezal: 3,4kg; Trípode: 6kg Total: 10,7kg	(1) Batería de Iones de Litio SL-P6



LUZ DE ESCENA PORTATIL II



IPX7

Lámpara compacta y apilable, con cabezal giratorio de 10,000 lúmenes

- Cabezal de iluminación con giro infinito 360°, resguardado por un marco de acero virtualmente indestructible.
- La forma del marco permite apilar varias lámparas una sobre otra, o incluso colgarla en puertas, defensas, rejillas, etc.
- Funciona con batería interna, o conectada directamente a una fuente de poder AC/DC (brindando tiempo de operación ilimitado)

	100%	80%	60%	40%	20%
LÚMENES	10,000	8,300	6,300	4,500	2,300
AUTONOMÍA	2 hrs	2.75 hrs	3.75 hrs	5.75 hrs	11 hrs

Descripción	Artículo #
Luz de Escena Portatil II - 230V AC/12V DC - Rojo	46001
Luz de Escena Portatil II - 120V AC/12V DC - Rojo	46000

Dimensiones y Peso	Batería
40,6 cm; 7,06kg	Litio-ion



Características Especiales

- Monitor digital que permite visualizar intensidad y tiempo remanente de operación
- Clasificación IPX7, IMPERMEABLE HASTA UNA PROFUNDIDAD DE 1M DURANTE 30 MINUTOS
- Portátil, sin cables, ultra compacta





IP67

LUZ DE ESCENA PORTATIL

Lámpara portable con mástil desplegable de 10,000 lúmenes

- Despliegue total en segundos y con cabezal oscilante de 90°
- Funciona con batería interna, o conectada directamente a una fuente de poder AC/DC (brindando tiempo de operación ilimitado)
- Puede usarse totalmente extendida en lugares abiertos, o como lámpara compacta (replegada) e iluminar lugares de difícil acceso

	ALTO	MEDIO	BAJA
LÚMENES	10,000	5,300	2,000
CANDELAS	95,000	49,500	22,450
DISTANCIA	616m	445m	300m
AUTONOMÍA	2 hrs	4 hrs	12 hrs



Descripción	Artículo #
Luz de Escena Portatil - 230V AC/12V DC - Amarillo	45671
Luz de Escena Portatil - 120V AC/12V DC - Amarillo	45670
Luz de Escena Portatil EXT - 230V AC/12V DC - Amarillo	45681
Luz de Escena Portatil EXT - 120V AC/12V DC - Amarillo	45680

Dimensiones y Peso	Batería
57,2 cm; 11,7kg // EXT: 64,8 cm; 11,9kg	12V compacta de ácido-plomo, cero mantenimiento

Se extiende a su altura completa con bases estabilizadoras y asegurada en menos de 30 segundos

Luz de Escena Portátil EXT - poste telescópico que se extiende a 213 cm

Luz de Escena Portátil - poste telescópico que se extiende 183 cm

Diseño balanceado, baterías de ácido de plomo proveen lastre y estabilidad



Características Especiales

- Se despliega completa en 30 segundos
- Diseñada para resistir vientos constantes de 60kmh en todas las direcciones
- Tiempo de operación ilimitado con fuente AC/DC
- Clasificación IP67, protegida contra la penetración de polvo e **IMPERMEABLE HASTA UNA PROFUNDIDAD DE 1M DURANTE 30 MINUTOS**

NUEVA

LITEBOX® 1MILLION®



IPX4

Lámpara de alto alcance, especializada para labores de búsqueda / rescate y soporte en operaciones de incendios mayores, su haz de luz de 1.25 millones de candelas es capaz de alcanzar 2.23 km de distancia

NFPA Base cumple con los requerimientos de NFPA 1900-11.1.11.2 (2024)
Montada en cualquier posición

- Cabezal articulable capaz de pivotar 135° y rotar 270°
- Indicador lumínico integrado de estado de la batería
- Diseño resistente al agua IPX4
- Compatible con la familia de bases de carga LiteBox®

	ALTO	BAJA
LÚMENES	3,300	525
CANDELAS	1,250,000	200,000
DISTANCIA	2,236m	894m
AUTONOMÍA	4.5 hrs	22.5 hrs

Descripción	Artículo #
LiteBox 1Million - Sistema estándar - 120V/100V AC/12V DC - Incluye correa para el hombro y bastidor de montaje - Naranja	46201
LiteBox 1Million - Sistema de montaje en vehículo - 12V DC - Incluye correa para el hombro y bastidor de montaje - Naranja	46203
LiteBox 1Million - Solo lámpara – Incluye correa para el hombro - Naranja	46200

Dimensiones y Peso	Batería
31,75 cm; 3,18kg	lones de Lito



LITEBOX® 1MILLION®

REFLECTOR DE ALTA INTENSIDAD





BEARTRAP® 360



Luz de trabajo tipo mordaza con base magnética y cabezal giratorio 360°

- Produce luz blanca y brillante tanto en modo enfocado como en difuso
- Cuenta con un cuerpo que gira 360° y oscila 270° sobre su eje
- Funciona con batería interna, o conectada directamente a una fuente de poder AC/DC (brindando tiempo de operación ilimitado)

	ENFOCADO			DIFUSO		
	ALTO	MEDIO	BAJA	ALTO	MEDIO	BAJA
LÚMENES	1,000	450	325	2,000	1,000	575
CANDELAS	7,500	3,600	2,500	1,200	680	360
DISTANCIA	174m	120m	100m	69m	52m	38m
AUTONOMÍA	4.5 hrs	8.75 hrs	12.5 hrs	2.5 hrs	5 hrs	8.75 hrs



Descripción	Artículo #
BearTrap 360 - 120V/100V AC - Roja	61523
BearTrap 360 - 230V/240V AC - Internacional - Roja	61524

Dimensiones y Peso	Batería
19,35 cm; 1049g	Lones de litio

ACCESORIOS

Descripción	Artículo #
120V AC Cable	44922
Cable Adaptador 12V DC	44923
Batería BearTrap (Repuesto)	61522



44922



44923



61522

E-FLOOD® LITEBOX® // E-FLOOD® FIREBOX®



Lámpara portátil y ligera, para iluminar áreas de trabajo

- Su cabezal articulado de 90° permite orientar la luz donde la necesite
- Produce luz difusa y potente en toda un área gracias a sus cuatro LEDs con reflectores poco profundos
- Fácil de usar con guantes gruesos, con amplio espacio de agarre y botón accionador sobredimensionado

	ALTO	BAJA
LÚMENES	1,500	350
CANDELAS	4,700	1,000
DISTANCIA	137m	63m
AUTONOMÍA	8.5 hrs	20 hrs

Descripción	Naranja	Amarillo
E-Flood LiteBox - 230V AC/12V DC - Incluye correa para el hombro y bastidor de montaje	45802	45822
E-Flood LiteBox - 120V AC/12V DC - Incluye correa para el hombro y bastidor de montaje	45801	45821
E-Flood LiteBox Sistema de montaje en vehículo - 12V DC - Incluye correa para el hombro	45805	45825
Sistema de falla de energía E-Spot LiteBox - 230V AC / 12V DC - Incluye bastidor de montaje Cuenta con un circuito de falla de energía "inteligente" que ilumina automáticamente la luz cuando se pierde la energía.	45808	--
Sistema de falla de energía E-Spot LiteBox - 120V AC / 12V DC - Incluye bastidor de montaje Cuenta con un circuito de falla de energía "inteligente" que ilumina automáticamente la luz cuando se pierde la energía.	45807	--
E-Flood LiteBox (sin cargador)	45806	45826
E-Flood FireBox - 230V AC/12V DC - Incluye correa para el hombro y bastidor de montaje	45812	---
E-Flood FireBox - 120V AC/12V DC - Incluye correa para el hombro y bastidor de montaje	45811	---
E-Flood FireBox - Sistema de montaje en vehículo - 12V DC - Incluye correa para el hombro	45815	---
E-Flood FireBox (sin cargador)	45832	---



NFPA Base cumple con los requerimientos de NFPA 1900-11.1.11.2 (2024)
Montada en cualquier posición

Dimensiones y Peso	Batería
28,4 cm; 1,389kg	Litio-ion



Características especiales:

- El lado plano permite que la luz se incline y se sostenga por sí sola
- Interruptor de botón pulsador multifunción, con indicador de estado de la batería
- LED traseros duales (solo FireBox)
- Clasificación IPX4; resistente al agua; Resistencia al impacto de 1 m probada

E-SPOT® LITEBOX® // E-SPOT® FIREBOX®



Lámpara portátil y ligera, con alta candela y largo alcance

- Su cabezal articulado de 90° permite orientar la luz donde la necesite
- Cuatro LEDs que producen un haz de luz enfocado y de largo alcance
- Recarga total de batería en 5 horas

	ALTO	BAJA
LÚMENES	1,500	350
CANDELAS	110,000	25,000
DISTANCIA	663m	316m
AUTONOMÍA	8.5 hrs	20 hrs



NFPA Base cumple con los requerimientos de NFPA 1900-11.1.11.2 (2024)
Montada en cualquier posición

Dimensiones	Naranja	Amarillo
E-Spot LiteBox - 230V AC/12V DC - Incluye correa para el hombro y bastidor de montaje	45852	45872
E-Spot LiteBox - 120V AC/12V DC - Incluye correa para el hombro y bastidor de montaje	45851	45871
E-Spot LiteBox - Sistema de montaje en vehículo - 12V DC - Incluye correa para el hombro	45855	45875
Sistema de falla de energía E-Spot LiteBox - 230V AC / 12V DC - Incluye bastidor de montaje Cuenta con un circuito de falla de energía "inteligente" que ilumina automáticamente la luz cuando se pierde la energía.	45858	---
Sistema de falla de energía E-Spot LiteBox - 120V AC / 12V DC - Incluye bastidor de montaje Cuenta con un circuito de falla de energía "inteligente" que ilumina automáticamente la luz cuando se pierde la energía.	45857	---
E-Spot LiteBox (sin cargador)	45856	45876
E-Spot FireBox - 230V AC/12V DC - Incluye correa para el hombro y bastidor de montaje	45862	---
E-Spot FireBox - 120V AC/12V DC - Incluye correa para el hombro y bastidor de montaje	45861	---
E-Spot FireBox - Sistema de montaje en vehículo - 12V DC - Incluye correa para el hombro	45865	---
E-Spot FireBox (sin cargador)	45882	---

Dimensiones y Peso	Batería
28,4 cm; 1,389kg	Litio-ion



Características especiales:

- El lado plano permite que la luz se incline y se sostenga por sí sola
- Interruptor de botón pulsador multifunción, con indicador de estado de la batería
- LED traseros duales (solo FireBox)
- Clasificación IPX4; resistente al agua; Resistencia al impacto de 1 m probada

VULCAN CLUTCH®



IP67

Linterna multipropósito con cabezal de ángulo ajustable y sistema versátil de sujeción

- El Cabezal articula 340° para permitir direccionar la luz donde la necesites y esta inclinado -20° para iluminar tus pasos
- Modo intermitente para señalar salidas o hacer advertencia
- Tres LED blancos producen un brillo extremo y dos LED traseros azules brindan visibilidad en humo espeso

	ALTO	BAJA
LÚMENES:	1,700	380
CANDELAS:	67,500	15,000
DISTANCIA:	520m	245m
AUTONOMÍA:	6.5 hrs	18 hrs

Intermitente 25 horas

Descripción	Naranja	Amarillo
Vulcan Clutch - 120V/100V AC/12V DC	44361	44371
Vulcan Clutch - 230V AC/12V DC	44362	44372
Vulcan Clutch - Base para vehículo - 12V DC	44365	44375
Vulcan Clutch - Luz sola (sin base)	44360	44370

El modelo naranja incluye correa de liberación rápida / El modelo amarillo incluye correa resistente

Dimensiones y Peso	Batería
23,85 cm; 1,288kg	Litio-ion



NFPA Base cumple con los requerimientos de NFPA 1900-11.1.11.2 (2024)
Montada en cualquier posición

VULCAN® 180



IP64

Linterna recargable, diseñada para lugares con posible riesgo

- El Cabezal articula 180° para permitir direccionar la luz
- Tres LED blancos producen un brillo extremo y dos LED traseros azules brindan visibilidad en humo espeso
- Indicador lumínico de carga/estado de la batería; recarga en 11 horas

	ALTO	BAJO
LÚMENES:	1,200	350
CANDELAS:	75,000	22,000
DISTANCIA:	548m	296m
AUTONOMÍA	7.25 hrs	19 hrs

Descripción	Artículo #
Vulcan 180 - 120V/100V AC/12V DC - Sistema standard, correa de soltura rápida - Naranja	44311
Vulcan 180 - 230V AC/12V DC - Sistema standard, correa de soltura rápida - Naranja	44312
Vulcan 180 - 12V DC - Base para vehículo, correa de alta resistencia - Naranja	44315

Dimensiones y Peso	Batería
18,8 cm; 1,12kg	Litio-ion



Clase I, Div. 2 Grupos A, B, C, D;
Clase II Div. 2 Grupos F, G;
Clase III; Código T: T4

NFPA

Base cumple con los requerimientos de
NFPA 1900-11.1.11.2 (2024)
Montada en cualquier posición

LINTERNA ACCESORIOS

DESCRIPCIÓN	ARTÍCULO #	VULCAN 180	VULCAN CLUTCH	LUZ DE ESCENA PORTATIL	LUZ DE ESCENA PORTATIL EXT	LUZ DE ESCENA PORTATIL II	LUZ DE ESCENA PORTATIL III	LITEBOX 1MILLION	E-FLOOD/E-SPOT LITEBOX/FIREBOX
Soporte de Montaje Estándar - Negro	44350	√	√						
Base para vehículo - Negro	44306	√	√						
120V Cable de carga	22060	√	√						√
230V Cable de carga	22061	√	√						√
12V DC (enchufe de coche) Cable de carga	22051	√	√					√	√
12V DC Cable de carga	22050	√	√					√	√
120V Cable de carga	22074			√	√	√			
230V Cable de carga	22075			√	√	√			
Batería (Litio Ion)	44366		√					√	
Batería (Litio Ion)	45938								√
Batería (Litio Ion)	44351	√							
Batería (Litio Ion)	46005					√			
Fuente de Alimentación	22083			√	√	√			
Fuente de Alimentación PSL III	22092						√		
120V AC Cable de carga	22074			√	√	√	√		
Batería (ácido de plomo sellado)	45630			√	√				
Correa de liberación rápida	44050	√	√					√	√
Cinta de alta resistencia	45232	√	√					√	√
Cinta de alta resistencia con botón de apertura	45677			√	√				
Correa de liberación rápida	45070							√	√
Batería SL-P6	20242						√		
Batería SL-P6 y Kit de Carga	20243						√		
Base de Carga Serie SL-P	20244						√		
Control Remoto PSL III	46110						√		
Trípode PSL III	46111						√		



REACH WITHOUT



SURVIVOR PIVOT® // SURVIVOR PIVOT® USB



Linterna multifuncional con cabezal articulado de 90° y doble haz de luz

- Su haz enfocado utiliza un LED blanco frío de alta potencia para una iluminación de máxima distancia y su haz difuso está inclinado hacia abajo para iluminar el área circundante
- Hermética al polvo y al agua hasta 1m de profundidad por 30 minutos; resistente a caídas desde 2m
- Certificada para su uso en áreas clasificadas C1D1 (recargable / alcalinas) y C1D2 (modelo USB)

	ENFOCADO		DIFUSO		COMBO	
	ALTO	BAJO	ALTO	BAJO	ALTO	BAJO
LÚMENES:	300	70	300	70	325	80
CANDELAS:	34,000	8,500	300	75	19,000	5,000
DISTANCIA:	369m	184m	35m	17m	276m	141m
AUTONOMÍA Litio-ion/SL-B26	4.25 hrs	16 hrs	4.25 hrs	16 hrs	3.75 hrs	13 hrs
AUTONOMÍA Alcalinas	5.5 hrs	15 hrs	5.5 hrs	15 hrs	4.5 hrs	12 hrs



Botón pulsador con indicador de carga:
 - Verde indica carga completa.
 - Rojo cuando la carga esta cercana al mínimo.
 - Rojo intermitente cuando solo quedan 15 minutos de operación.



Fuerte clip accionado por resorte permite un agarre seguro a su indumentaria; Anillo en "D" permite orientar hacia adelante



Imán opcional



Modelo Litio-ion / Alcalinas

NFPA

Base cumple con los requerimientos de NFPA 1900-11.1.11.2 (2024)
 Montada en cualquier posición

NFPA

La linterna cumple con los requerimientos de 500 °F de NFPA 1970-14.2 (2025)



Clase I, II, Div. 1,
 Grps. A, B, C, D, E, F, G;
 Clase III, Código T: T3/T4



Modelo USB

NFPA

Base cumple con los requerimientos de NFPA 1900-11.1.11.2 (2024)
 Montada en cualquier posición

NFPA

La linterna cumple con los requerimientos de 500 °F de NFPA 1970-14.2 (2025)



Clase I, II, Div. 2,
 Grps. A, B, C, D, F, G;
 Clase III, Código T: T4

Descripción	Naranja	Amarillo
Survivor Pivot - 120V/100V AC/12V DC	91802	91812
Survivor Pivot - 230V AC/12V DC	91803	91813
Survivor Pivot - Alcalina - Incluye porta baterías	91800	91810
Survivor Pivot Magnet - 120V/100V AC/12V DC	91830	91831
Survivor Pivot Magnet - 230V AC/12V DC	91832	91833
Survivor Pivot Magnet - Alcalina - Incluye porta baterías	91825	91826

Descripción	Naranja	Amarillo
Survivor Pivot USB - Incluye cable USB (55.88 cm) y porta baterías	91804	91814
Survivor Pivot USB Magnet - Incluye cable USB (55.88 cm) y porta baterías	91838	91839

Nota: La Survivor® Pivot no es compatible con los cargadores Survivor® antiguos

Dimensiones y Peso

20,14 cm;
 Litio-ion: 459g // Alcalinas: 473g
 Litio-ion: 499g // Alcalinas: 513g W/MAGNET

Modelo USB: 20,14 cm
 Modelo USB: SL-B26: 448g // Alcalinas: 473g
 Modelo USB con iman: SL-B26: 488g // Alcalinas: 513g

Batería

Batería recargable SL-B26;
 también acepta (3) AA alcalinas

MAXIMO HAZ DE LUZ Y CON MENOR PESO SURVIVOR® X

SURVIVOR® X



IP67

Linterna de ángulo recto con imbatibles 50,000 candelas para máxima penetración de humo

- Óptica especializada que permite generar un haz de luz enfocado con un alcance impresionante de 447 metros
- Clip con muelle de presión que sostiene de forma segura al equipo. Anillo tipo "D" que permite orientar la luz hacia el frente.
- Botón pulsador tipo domo con indicador de estado de la batería (verde / rojo / rojo intermitente)

Descripción	Naranja	Amarillo
Survivor X - 230V AC/12V DC	90953	90963
Survivor X - 120V/100V AC/12V DC	90952	90962
Survivor X - Alcalina	90950	90960

Nota: La Survivor® X no es compatible con los cargadores Survivor® antiguos.

Dimensiones y Peso	Batería
17,92 cm; Alcalina: 363g // Litio-ion: 346g	Paquete de pilas de ion-litio recargable por USB; también acepta 3 baterías alcalinas "AA"



	ALTO	BAJO
LÚMENES:	250	60
CANDELAS:	50,000	14,000
DISTANCIA:	447m	237m
AUTONOMÍA LI-ION	3.75 hrs	15 hrs
AUTONOMÍA ALC	5 hrs	15 hrs

En modo señalización: funciona 8 horas



Clase I, II, Div. 1,
Grupos A, B, C, D, E, F, G;
Clase III, Código T: T3/T4

NFPA

La linterna cumple con los requerimientos de 500 °F de NFPA 1970-14.2 (2025)

NFPA

Base cumple con los requerimientos de NFPA 1900-11.1.11.2 (2024)
Montada en cualquier posición

SURVIVOR® X USB



IP67

Linterna de ángulo recto, con batería recargable USB

- Óptica especializada que permite generar un haz de luz enfocado con un alcance impresionante de 447 metros
- Botón pulsador tipo domo con indicador de estado de la batería (verde / rojo / rojo intermitente)
- Incluye adaptador multi-baterías, compatible con baterías SL-B26 recargable por puerto USB (incluida) y baterías alcalinas 3xAA

Descripción	Naranja	Amarillo
Survivor X USB - SL-B26 paquete de baterías	90044	90244

Nota: La Survivor® X no es compatible con los cargadores Survivor® antiguos.

Dimensiones y Peso	Batería
17,92 cm; Alcalina: 363g // SL-B26: 337g	Paquete de pilas de ion-litio recargable por USB; también acepta 3 baterías alcalinas "AA"

	ALTO	BAJO
LÚMENES:	250	60
CANDELAS:	50,000	14,000
DISTANCIA:	447m	237m
AUTONOMÍA SL-B26	4 hrs	15 hrs
AUTONOMÍA ALC	5 hrs	15 hrs

En modo señalización: funciona 8 horas



Clase I, II, Div. 2,
Grupos A, B, C, D, F, G;
Clase III, Código T: T4

NFPA

La linterna cumple con los requerimientos de 500 °F de NFPA 1970-14.2 (2025)

NFPA

Base cumple con los requerimientos de NFPA 1900-11.1.11.2 (2024)
Montada en cualquier posición

SURVIVOR® ACCESORIOS

DESCRIPCIÓN	ARTÍCULO #	SURVIVOR X	SURVIVOR X USB	SURVIVOR PIVOT	SURVIVOR PIVOT USB
Banco de Carga 120V AC 5 Unidades	90910	√		√	
Banco de Car ga 12V DC5 Unidades	90912	√		√	
Cable Cargador 120V AC	22060	√		√	
Cable USB-C de 101 cm	22090		√		√
Cable USB-C de 55.88 cm	22084		√		√
Cable Cargador 12V DC1	22051	√		√	
Cable Cargador 12V DC2	22050	√		√	
Base Cargador	90345	√		√	
Batería ion litio	90341	√		√	
Adaptador Bateria Alcalina / SL-B26	90342	√	√	√	√
Paquete Bateria SL-B26 - 1 pk	22101		√		√
Paquete Bateria SL-B26 - 8 pk	22105		√		√
Bisel de Lente	908039	√	√		

Nota: La linterna Survivor® X y Survivor® Pivot no es compatible con los cargadores Survivor®



90910, 90912



22060



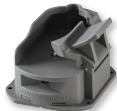
22090, 22084



22051



22050



90345



90341



90342



22101, 22105



908039



POLYTAC® X



Linterna para uso severo, programable y compatible con baterías recargables y de litio

- Fabricada en polímero de nylon super robusto, con acabado texturizado “rocky stripple” para máximo agarre y resistente a altos impactos
- Programable TEN-TAP® combinando modos alto / medio / bajo / estrobo
- Puede usar una batería recargable SL-B26 USB o dos baterías CR-123 de litio

	ALTO	MEDIA	BAJO
LÚMENES	600	260	35
CANDELAS	11,485	4,930	675
DISTANCIA	205m	135m	50m
AUTONOMÍA	3.5 hrs	5.75 hrs	36 hrs

Autonomía en estrobo: 8 horas

Descripción	Artículo #
PolyTac X USB - Incluye batería SL-B26 - Caja - Amarillo	88611
PolyTac X USB - Incluye batería SL-B26 - Empaque - Amarillo	88614

Dimensiones y Peso	Batería
13,87 cm; 139g	Batería Streamlight SL-B26® Li-Ion recargable o (2) CR123A de Litio

NFPA

Cumple requerimientos de NFPA 1970-14.2 (2025)



POLYTAC® KIT PARA CASCO



Conjunto de linterna y sistema de sujeción que funciona para casi cualquier casco de bomberos, ofreciendo una solución ligera, económica y confiable

- Cuerpo robusto, iluminación extrema y autonomía extendida, lista para su montaje en cascos de bomberos tradicionales o de estilo moderno
- Fácil de montar en tu casco “sin herramientas”, solo con tus manos
- Programable TEN-TAP® combinando modos alto / medio / bajo / estrobo

	ALTO	MEDIA	BAJO
LÚMENES	600	260	35
CANDELAS	11,500	4,900	675
DISTANCIA	214m	140m	52m
AUTONOMÍA	2.75 hrs	5.5 hrs	34 hrs

NFPA

Cumple requerimientos de NFPA 1970-14.2 (2025)



Descripción	Artículo #
Kit Para Casco - Incluye PolyTac amarilla, banda de goma para casco, adaptador para casco y baterías de litio - Amarillo	68089

Dimensiones y Peso	Batería
13,56 cm; 119g	(2) CR123A de Litio



NUEVA**POLYTAC® 1X****IPX7**

Para uso profesional, cuerpo en polímero ultra resistente y compatible con baterías recargables, de litio o alcalinas

- Superficie anti-resbalante para agarre Seguro, con clip multiposición
- Batería recargable SL-B9® USB-C, con opción de baterías CR123 o alcalinas AA
- Modos de uso programables TEN-TAP®:
 - Alto / Estrobo / Bajo
 - Solo Alto
 - Bajo / Alto

	SL-B9		CR123A		AA	
	ALTO	BAJO	ALTO	BAJO	ALTO	BAJO
LÚMENES	500	40	350	40	150	40
CANDELAS	18,000	1,000	12,000	1,000	5,000	1,000
DISTANCIA	268m	63m	219m	63m	141m	63m
AUTONOMÍA	1 hrs	8 hrs	1.5 hrs	14 hrs	5 hrs	14 hrs

Autonomía estrobo SL-B9: 1.75 horas // CR123A: 2.25 horas // AA: 7 horas

Descripción	Artículo #
PolyTac 1X - Incluye (1) Batería de Litio CR123A y (1) Batería Alcalina AA – Negra	86000
PolyTac 1X - Incluye (1) Batería de Litio CR123A y (1) Batería Alcalina AA - Amarilla	86002
PolyTac 1X USB - Incluye (1) Batería Recargable SL-B9 - Negra	86001
PolyTac 1X USB - Incluye (1) Batería Recargable SL-B9 - Amarilla	86003



Dimensiones y Peso	Batería
11,96 cm; SL-B9: 85,9g CR123A: 83,1g // AA: 90,7g	(1) Batería Recargable SL-B9 (1) Batería de Litio CR123A (1) Batería Alcalina AA

No utilice baterías SL-B9® en vehículos o trabajos durante el combate de incendios. No exponga la batería SL-B9® a temperaturas superiores a los 60° Celsius

POLYTAC 90® X**IPX7**

Linterna de ángulo recto compacta y ligera, diseñada para uso severo y compatible con baterías recargable USB y de litio

- Con un peso inferior a los 140 gramos, es la compañera ideal cuando el peso es crucial
- Fabricada en polímero de nylon super robusto, con acabado texturizado para máximo agarre y resistente a altos impactos
- Botón pulsador tipo domo con indicador de estado de la batería (verde / rojo / rojo intermitente)

	ALTO	BAJO
LÚMENES	500	85
CANDELAS	7,000	1,050
DISTANCIA	167m	64m
AUTONOMÍA CR123A	2.5 hrs	12 hrs
AUTONOMÍA SL-B26	3.75 hrs	19 hrs

Descripción	Naranja	Amarillo	Negro
PolyTac 90 X - Con Baterías CR123A	88834	88831	88830
PolyTac 90 X - Con Baterías CR123A & Gear Keeper (sistema retráctil)	88832	---	---
PolyTac 90 X USB - Batería SL-B26	88838	88836	88835
PolyTac 90 X USB - Batería SL-B26 & Gear Keeper (sistema retráctil)	88837	---	---

Dimensiones y Peso	Batería
11,25 cm; SL-B26: 136g // CR123A: 122g	Baterías Streamlight SL-B26 Li-Ion recargable o dos baterías CR123A de Litio



VANTAGE®



Linterna para cascos virtualmente indestructible, con poderosas 22,000 candelas

- Compatible con cascos tradicionales o modernos
- Botón de encendido fácil de operar con guantes y nuevo sistema para recambio de baterías sin desmontar la linterna del casco
- Luz azul LED trasera para localización en ambientes de poca visibilidad

LÚMENES	225
CANDELAS	22,000
DISTANCIA	297m
AUTONOMÍA	5 hrs



NFPA

Cumple requerimientos de NFPA 1970-14.2 (2025)

Descripción	Artículo #
Vantage - Incluye (2) baterías de litio CR123A - Negro	69140

Dimensiones y Peso	Batería
7.82 cm; 144g	(2) Baterías de litio CR123A

VANTAGE® II



Linterna compacta de bajo perfil, diseñada para montaje directo en cascos de bomberos o industriales

- A prueba de impactos y virtualmente indestructible, con sistema de seguridad integrado
- Botón de encendido de fácil operación e incluye luz azul LED trasera para localización en ambientes de poca visibilidad
- Angulo ajustable que permite direccionar el haz de luz a donde se requiere

	ALTO	BAJO
LÚMENES	350	135
CANDELAS	3,500	1,700
DISTANCIA	118m	80m
AUTONOMÍA	2.25 hrs	5 hrs

Modelo de Bomberos



Se ajusta con seguridad a tu casco - por encima o por debajo la solapa en segundos.



El modelo industrial tiene una montura para la ranura V-Guard de los cascos de seguridad.

Modelo Industrial



Descripción	Artículo #
Montura para casco de bomberos & CR123A batería de litio - Negro	69331
Montura para casco industrial & CR123A batería de litio - Negro	69333

Dimensiones y Peso	Batería
6,02 cm; Industrial: 84,2g // Bomberos: 103,5g	(1) CR123A de Litio

NFPA

La linterna cumple con los requerimientos de 500 °F de NFPA 1970-14.2 (2025)

CE Cumple con las directivas de la Comunidad Europea

VANTAGE® 180 X



Linterna multi propósito con cabezal articulable 180°, equipada con montura para casco y luz auxiliar

- Versátil – tres linternas en una – puedes montarla fácilmente al casco, sujetarla al chaleco / cinto o usarla como linterna de mano
- El cabezal articula 180°, permitiendo direccionar la luz donde se requiera de forma sencilla y rápida
- Posee un LED auxiliar que se enciende de color azul (al usarse en casco) y cambia a color blanco si se ajusta el cabezal a 90° (proporcionando luz periférica al usarse en el chaleco)

	ALTO	BAJO
LÚMENES	250	100
CANDELAS	7,200	2,650
DISTANCIA	170m	103m
AUTONOMÍA CR123A	4 hrs	12 hrs
AUTONOMÍA SL-B26	5 hrs	15 hrs

Descripción	Artículo #
Vantage 180 X USB - Batería SL-B26, Montura para casco - Naranja	88911
Vantage 180 X USB - Batería SL-B26, Montura para casco - Negro	88913
Vantage 180 X - Dos Batería CR123A de litio, Montura para casco - Naranja	88901
Vantage 180 X - Dos Batería CR123A de litio, Montura para casco - Negro	88903

Dimensiones y Peso	Batería
13,2 cm; SL-B26: 167g // CR123A: 156g	Baterías SL-B26 Li-Ion recargable o dos baterías CR123A de Litio

NFPA
La linterna cumple con los requerimientos de 500 °F de NFPA 1970-14.2 (2025)

CE Cumple con las directivas de la Comunidad Europea



ACCESORIOS

DESCRIPCIÓN	ARTÍCULO #	POLYTAC 1X	POLYTAC X	VANTAGE	VANTAGE II	VANTAGE 180 X
Kit cargador litio ion - USB (incl. (2) baterías SL-B26)	22010					√
Kit cargador litio ion - 120V AC (incl. (2) baterías SL-B26)	22011					√
Abrazaderas para casco	68085		√			
Base cargador batería litio ion	22100					√
USB Cable a para 101 cm	22070					√
USB Cable a para USB 55.88 cm	22081					√
Correa de goma para casco	99075		√			
Batería - SL-B9	20237	√	√			√
Batería - SL-B26	22101		√			√
Batería - SL-B26 - Caja de 2	22102		√			√
Batería de litio - Caja de 2	85175	√	√	√	√	√
Batería de litio - Caja de 6	85180	√	√	√	√	√
Batería de litio - Caja de 12	85177	√	√	√	√	√
Batería de litio - Caja de 400	85179	√	√	√	√	√



22070, 22081



99075



22101



85175, 85180, 85177, 85179



20237



22010, 22011



220100



68085

DUALIE® 3AA COLOR-RITE®



Color-Rite®

Linterna con doble foco para uso en áreas clasificadas, equipada con tecnología Color-Rite®

- Cuenta con un haz de luz blanco y brillante, capaz de alcanzar grandes distancias y ayudarlo a avanzar de forma segura
- Su haz de luz abierto tiene un 90 CRI LED de alta potencia, te permite distinguir colores reales y reducir la fatiga en largas jornadas
- Clasificación IP67; a prueba de polvo y sumergible hasta 1m de profundidad por 30 minutos; resistente a caídas de hasta 2m

	HAZ CERRADO	HAZ ABIERTO	COMBINACION
LÚMENES	225	175	320
CANDELAS	8,000	380	7,000
DISTANCIA	179m	39m	167m
AUTONOMÍA	8 hrs	8.5 hrs	5 hrs

Descripción	Artículo #
Dualie 3AA Color-Rite – Incluye (3) AA baterías alcalinas - Amarillo	68910

Dimensiones y Peso	Batería
17,78 cm; 187g	(3) AA baterías alcalina



Clase I, II, Div. I,
Grupos A, B, C, D, E, F, G
Clase III, CL I, ZN 0, IIC
Exia; T4



DUALIE® RECHARGEABLE



Linterna con doble foco para uso en áreas clasificadas, con diseño robusto y batería recargable

- Cuenta con una luz LED frontal de haz cerrado y una luz lateral de haz abierto que pueden ser encendidas de manera individual o combinada
- Clip de bolsillo integrado y rígido adaptado al cuerpo de la linterna, puede engancharse en camisas, bolsillos y equipamiento para uso manos libres
- ¡Ahorra en costo de baterías, es recargable! Intrínsecamente segura C1D1

	HAZ CERRADO	HAZ ABIERTO	COMBINACION
LÚMENES	180	105	275
CANDELAS	11,500	60	--
DISTANCIA	171m	18m	--
AUTONOMÍA	7.25 hrs	13.5 hrs	5.5 hrs

Descripción	Artículo #
Dualie Recargable con Imán - 230V AC - Caja - Amarillo	68797
Dualie Recargable con Imán - 120V AC - Caja - Amarillo	68793
Dualie Recargable con Imán - 12V DC - Caja - Amarillo	68795
Dualie Recargable con Imán - Solo Linterna - Caja - Amarillo	68785
Dualie Recargable - 120V AC - Caja - Amarillo	68732
Dualie Recargable - 12V DC - Caja - Amarillo	68734
Dualie Recargable - Solo Linterna - Caja - Amarillo	68730
Base Cargador - Dualie Recargable	68790
Cable Cargador 120V AC	22071
Dualie Recargable Cargador	68789
Dualie Recargable Batería	68792

Dimensiones y Peso	Batería
17,78 cm; 193g // 19,05 cm; 201g con clip magnético	Recargable Litio - Ion



Clase I, II, Div. 1, Grupos A, B, C, D, E, F, G
Clase III, CL I, ZN 0, IIC
Código T: T4; Exia



DUALIE® 2AA



Linterna compacta y ligera, equipada con doble foco para uso en áreas clasificadas

- Equipada con dos focos (cerrado / abierto) que de forma combinada generan un patrón de iluminación óptimo sin puntos ciegos
- Magneto integrado para su uso manos libres

	HAZ CERRADO	HAZ ABIERTO	COMBINACION
LÚMENES	115	115	175
CANDELAS	3,100	75	---
DISTANCIA	111m	17m	---
AUTONOMÍA	24 hrs	24 hrs	15 hrs



Clase I, II, Div. 1,
Grupos A, B, C, D, E, F, G;
Clase III; CL I, ZN 0, IIC; Exia; Código T: T4

Descripción	Artículo #
Dualie 2AA - Sin Batería - Caja - Amarillo	67751

Dimensiones y Peso	Batería
15,5 cm; 111g	(2) AA baterías alcalina

STYLUS PRO® HAZ-LO®



Linterna de bolsillo para áreas clasificadas, con baterías alcalinas

- Botón accionador trasero que permite uso momentáneo / constante
- Construcción robusta en polímero resistente a químicos

Descripción	Artículo #
Stylus Pro HAZ-LO - Incluye baterías - Amarillo	66300
Stylus Pro HAZ-LO Clip	66301
Tapa trasera	66302

Dimensiones y Peso	Batería
15 cm; 53,9g	(2) AAA baterías alcalinas

LÚMENES	105
CANDELAS	380
DISTANCIA	39m
AUTONOMÍA	2.25 hrs



Class I, II, Div. 1,
Grps. A, B, C, D, E, F, G;
Class III, T-Class: T3/T4



NUEVA

SL-SIDESADDLE® // SL-SIDESADDLE® USB



Linterna universal para cascos, diseñada para montaje directo en una amplia variedad de equipos de protección para cabeza

- Forma revolucionaria de montaje y ajuste que permite usar tu linterna en conjunto con otros accesorios, sin interferencias
- Sistema de “liberación rápida”: con solo un clic desmonta tu SL-SIDESADDLE® sin soltar la banda de goma y puedes usarla como linterna de mano
- Botón de encendido/apagado en la tapa trasera y equipado con un LED azul que se ilumina para aumentar su visibilidad
- Diseño compacto y ligero, especial para trabajar largas jornadas en lugares de difícil acceso
- Inserto reflectivo para aumentar su visibilidad en operaciones con poca luminosidad



	ENFOCADO		DIFUSO		COMBO	
Alcalino	ALTO	BAJO	ALTO	BAJO	ALTO	BAJO
LÚMENES	250	60	235	60	300	110
CANDELAS	2,500	715	215	55	1,900	660
DISTANCIA	100m	53m	29m	15m	87m	51m
AUTONOMÍA	6.75 hrs	12 hrs	6.5 hrs	16 hrs	5 hrs	6.75 hrs

	ENFOCADO		DIFUSO		COMBO	
USB	ALTO	BAJO	ALTO	BAJO	ALTO	BAJO
LÚMENES	350	100	325	85	400	160
CANDELAS	4,250	1,200	300	75	2,400	960
DISTANCIA	130m	69m	35m	17m	98m	62m
AUTONOMÍA	6.25 hrs	12 hrs	7 hrs	12 hrs	5 hrs	7 hrs

Descripción	Amarillo	Negro
SL-SideSaddle – Incluye kit de montaje para cascos (base, banda para ranura y banda tipo “Y”), con (3) baterías AAA	61630	61620
SL-SideSaddle – Incluye kit de montaje para gorra (base y adaptador para gorras), con (3) baterías AAA	61636	61626

Descripción	Amarillo	Negro
SL-SideSaddle USB - Incluye kit de montaje para cascos (base, banda para ranura y banda tipo “Y”), cable USB-C	61631	61621
SL-SideSaddle USB - Incluye kit de montaje para gorra y cable USB-C	61637	61627

Dimensiones y Peso	Batería
7.6 cm; 95g	(3) AAA baterías alcalinas

Dimensiones y Peso	Batería
7.6 cm; 88g	(1) Polímero de Litio

NUEVA

SLEDGE®



IPX4

Linterna de cabeza de 1,000 lúmenes, para uso rudo

- Potentes 600 lúmenes en uso continuo y en modo THRO® genera hasta 1,000 lúmenes por periodos de tiempo controlados
- Batería recargable de iones de litio con puerto USB-C, fácil de intercambiar
- Cabezal articulable 45° en un marco de aluminio ultra resistente

	THRO	ALTO	MEDIO	BAJO
LÚMENES	1,000	600	300	100
CANDELAS	3,000	1,800	850	310
DISTANCIA	110m	85m	58m	35m
AUTONOMÍA	60 seg	4.25 hrs	9.25 hrs	13 hrs



Descripción	Artículo #
Sledge – Incluye banda elástica y banda de goma anti resbalante, (1) batería SL-B26 y cable USB-C - Negra	89019

Dimensiones y Peso	Batería
4 cm; 121.9g	(1) Batería SL-B26 pack





STREAMLIGHT

BRILLIANT THINKING®



Streamlight, Inc.
30 Eagleville Road
Eagleville, PA U.S.A 19403-3996

streamlight.com
+1 (610) 631-0600 (V)
+1 (610) 631-0712 (F)