

INTERNATIONAL SAFETY RATED PRODUCTS

PRODUCTOS CON CLASIFICACIÓN DE SEGURIDAD INTERNACIONAL
PRODUITS INTERNATIONAUX - HOMOLOGATION DE SÉCURITÉ
INTERNATIONAL SAFETY-RATED PRODUKTE



STREAMLIGHT
BRILLIANT THINKING®

INTERNATIONAL SAFETY RATED PRODUCTS

PRODUCTOS CON CLASIFICACIÓN DE SEGURIDAD INTERNACIONAL

PRODUITS INTERNATIONAUX - HOMOLOGATION DE SÉCURITÉ

INTERNATIONAL SAFETY-RATED PRODUKTE



We offer an extensive selection of ATEX certified torches for reliable and clear visibility in hazardous locations. They produce a wide range of beam shapes and lumens for a wide variety of tasks. From hand-held to hands-free, our ATEX certified torches are extremely bright, exceedingly safe and exceptionally tough.

Ofrecemos una amplia selección de antorchas certificadas por ATEX que permiten obtener una visibilidad fiable y clara en lugares peligrosos. Producen una amplia variedad de formas de haces y lúmenes para tareas muy diferentes. Desde antorchas manuales a antorchas manos libres, nuestras antorchas certificadas por ATEX son extremadamente brillantes, sumamente seguras y con una resistencia excepcional.

Nous proposons une large sélection de lampes torches certifiées ATEX pour une visibilité cristalline sans faille dans des conditions dangereuses. Elles produisent un large éventail de formes de faisceau et de lumières pour des tâches extrêmement diverses. Des lampes portables aux mains libres, nos lampes torches certifiées ATEX sont extrêmement brillantes, excessivement sûres et exceptionnellement robustes.

Wir führen eine umfassende Auswahl ATEX-zertifizierter Stablampen für die zuverlässige und klare Ausleuchtung gefährlicher Orte. Sie erzeugen ein breites Spektrum an Lichtkegelformen und Lichtströmen für eine breite Vielzahl von Aufgaben. Von Handlampen bis hin zu Freihand-Beleuchtungslösungen: Unsere ATEX-zertifizierten Stablampen sind äußerst hell, überaus sicher und außerordentlich robust.

NEW ¡NUEVA! NOUVEAU! NEU!



SURVIVOR[®] X
pg. 6-7



SURVIVOR[®] X
USB pg. 8



SURVIVOR[®]
pg. 8



VULCAN[®] 180
HAZ-LO[®] pg. 10



VULCAN[®] LED
pg. 11



DUALIE[®] 3AA
LASER pg. 12



DUALIE[®] 2AA
pg. 12



DUALIE[®] 3AA
pg. 13



POLYMOUNT KIT
pg. 14



2AAA PROPOLYMER[®]
HAZ-LO[®] pg. 15



2AA PROPOLYMER[®]
HAZ-LO[®] pg. 15



ENDURO[®] PRO
HAZ-LO[®] pg. 16



3AA HAZ-LO[®]
pg. 17



STYLUS[®]
pg. 18



STYLUS REACH[®]
pg. 19

ADDITIONAL INDUSTRIAL/FIRE PRODUCTS

PRODUCTOS ADICIONALES PARA COMBATIR INCENDIOS

AUTRES PRODUITS DE LUTTE ANTI-INCENDIE

WEITERE FEUERWEHRPRODUKTE



PORTABLE SCENE LIGHT II pg. 22-23



PORTABLE SCENE LIGHT/EXT pg. 24-25



E-FLOOD® LITEBOX® HL pg. 26



E-FLOOD® LITEBOX® pg. 27



E-SPOT® LITEBOX® pg. 27



HID LITEBOX® pg. 28



WAYPOINT® pg. 30



WAYPOINT® 300 pg. 30



VANTAGE® II pg. 31



VANTAGE® 180 X pg. 32

// NEW ¡NUEVA! NOUVEAU! NEU!



KNUCKLEHEAD® FLOOD HAZ-LO pg. 34



KNUCKLEHEAD® SPOT HAZ-LO pg. 35



BEARTRAP® pg. 38



SYCLONE® pg. 40



FLIPMATE® pg. 41



USB HAZ-LO® HEADLAMP pg. 43



BANDIT® PRO pg. 44



ENDURO® PRO pg. 45



ENDURO® PRO USB pg. 46



ENDURO® pg. 47



ATEX TORCHES	ZONE 0	ZONE 1
SURVIVOR® X	X	
SURVIVOR®	X	
VULCAN® 180 HAZ-LO® ATEX	X	
VULCAN® LED ATEX		
DUALIE® 2AA	X	
DUALIE® 3AA	X	
DUALIE® 3AA LASER	X	
2AA PROPOLYMER® HAZ-LO®	X	
2AAA PROPOLYMER® HAZ-LO®	X	
ENDURO PRO® HAZ-LO®	X	
3AA HAZ-LO® HEADLAMP	X	
STYLUS®		X
STYLUS REACH®		X

When selecting the correct torch for specific applications, please note the Category, Zone, and Temperature Codes Requirements.

Al seleccionar la antorcha correcta para aplicaciones específicas, tenga en cuenta los requisitos relativos a los códigos de temperatura, zona y categoría.



ZONE 2	TEMP CODE	RATED FOR GASES	RATED FOR DUSTS
	T3/T4	X	X
	T3/T4	X	
	T4	X	
X	T5	X	X
	T3/T4	X	
	T3/T4	X	
	T3/T4	X	
	T3/T4	X	
	T4	X	
	T4	X	
	T3	X	
	T2	X	
	T2	X	

Pour choisir la lampe torche adéquate pour une utilisation particulière, indiquez la catégorie, la zone et les codes de température.

Bitte beachten Sie bei der Auswahl der richtigen Stablampe für bestimmte Anwendungen die Vorgaben hinsichtlich Kategorie, Zone und Temperaturcodes.



NEW ¡NUEVA! NOUVEAU! NEU!

SURVIVOR® X

- More output, more features and more power options
- Alkaline model - economical Zone 0 option
- Fully rechargeable system - Zone 0
- Rubber dome push button switch is easy to use with gloved hands - features battery life indicator
- Improved charger holder with locking mechanism that securely holds the light and ensures consistent contact with the charger
- Quick release system for easy one-handed removal from the charger
- Low-profile bezel minimizes snag hazards
- IP67 rated design; dust tight and waterproof to 1m for 30 minutes
- Dual battery capability - runs on rechargeable lithium ion battery pack or alkaline batteries
- 25% battery cost savings on alkaline model - uses just 3 batteries

- Más potencia, más funciones y más opciones de encendido
- Modelo con pilas alcalinas, económico, opción de zona 0
- Sistema totalmente recargable, zona 0
- El interruptor con botón pulsador con cúpula de caucho es fácil de operar con los guantes puestos, dispone de un indicador de vida útil de la pila
- Soporte del cargador mejorado con mecanismo de bloqueo que sujeta de forma segura la linterna y garantiza el contacto sistemático con el cargador
- Sistema de liberación rápida que permite la fácil extracción del cargador con una sola mano
- El bisel de perfil bajo reduce al mínimo los peligros de enganche
- Diseño de clasificación IP67; protegida contra la penetración de polvo e impermeable hasta una profundidad de 1 metro durante 30 minutos
- Capacidad de la pila doble: funciona con paquete de pilas de ion-litio recargable o con pilas alcalinas
- Ahorro de el coste de las pilas del 25 % en el modelo de pilas alcalinas, solo utiliza 3

- Plus de puissance, plus de fonctionnalités et plus d'options d'alimentation
- Modèle alcalin - option économique zone 0
- Système entièrement rechargeable - zone 0
- L'interrupteur à bouton-poussoir sous dôme en caoutchouc est facile à utiliser avec des gants ; avec indicateur de charge de piles
- Support de chargeur amélioré avec mécanisme de verrouillage qui maintient solidement la lumière et assure un contact constant avec le chargeur
- Système de dégagement rapide pour un retrait facile d'une seule main du chargeur
- Une lunette encastrée pour un profil à aspérité réduite
- Conception de qualité IP67 ; étanchéité à la poussière ; étanchéité à l'eau à une profondeur de 1 m durant 30 minutes
- Compatibilité de piles double : fonctionne avec une batterie lithium-ion rechargeable ou des piles alcalines
- 25 % d'économie sur le coût des piles pour le modèle avec piles alcalines : utilise seulement 3 piles

- Mehr Helligkeit, mehr Funktionen und mehr Helligkeitsstufen
- Alkaline-Modell - wirtschaftliche Alternative für Zone 0
- Voll wiederaufladbares System - Zone 0
- Handschuhtauglicher Druckschalter im Kautschuk-Dom - mit Anzeige der verbleibenden Batterieladung
- Verbesserte Ladegerät-Halterung mit Arretierung, die den Strahler sicher hält und für ständigen Kontakt mit dem Ladegerät sorgt
- Schnellfreigabesystem für leichte einhändige Entnahme aus dem Ladegerät
- Flache Blende minimiert Verhakungsgefahren
- Wasserdicht nach IP67; staubdicht und 30 Minuten lang bis 1 Meter Tiefe wasserdicht
- Kann mit zwei Batterietypen betrieben werden - Betrieb mit wiederaufladbarem Lithium-Ionen-Batteriepack oder Alkaline-Batterien möglich
- 25 % Batteriekosteneinsparung beim Alkaline-Modell - nur 3 Batterien nötig



	HIGH	LOW
LUMENS:	250	60
CANDELA:	50,000	14,000
DISTANCE:	447m	237m
RUN TIME (RECH):	3.75h	15h
RUN TIME (AA):	5h	15h

FLASH RUNS 8 HOURS



Hook design for accurate light orientation
 Diseño de clip que permite orientar la luz con precisión
 Pince/agrafe pour une orientation précise de la lumière
 Gestalteter Clip/Haken für richtige Lichtausrichtung

Rugged, spring-loaded clip securely grabs onto turnout gear
 El resistente broche con carga de muelle se agarra de manera segura a la ropa protectora
 Une pince à ressort robuste s'accroche en toute sécurité sur la tenue de travail
 Robuster Karabinerhaken für sichere Befestigung an Einsatzkleidung



II 1G Ex ia op is IIC T3/T4 Ga
 II 1D Ex ia op is IIC T135° Da
 PENDING



Ex ia op is IIC T3/T4 Ga
 Ex ia op is IIC T135° Da
 PENDING

BATTERY: Rechargeable lithium ion or 3 "AA" alkaline batteries
SIZE: 17.92 x 7.24 x 5.89 cm
LITHIUM ION WEIGHT: 346g
AA ALKALINE WEIGHT: 363g
COLOR: Orange

ITEM #	ITEM DESCRIPTION
90973	SURVIVOR X ATEX- 230V AC/12V DC - ORANGE
90974	SURVIVOR X ATEX- 240V AC/12V DC - ORANGE
90972	SURVIVOR X ATEX- 100V AC/12V DC - ORANGE
90971	SURVIVOR X ATEX - WITHOUT CHARGER - ORANGE
90970	SURVIVOR X ATEX - ALKALINE MODEL - ORANGE

See page 36 for accessories
 Consulte la página 36 para informarse sobre los accesorios
 Voir accessoires page 36
 Zubehör siehe Seite 36

Improved charger design:

- Survivor X securely locks into the charger - fits snugly in place
- Quick release latch for one-handed grab-and-go
- Easy to remove with gloved hands
- Charge indicator shines solid red when charging and solid green when charged

Diseño del cargador mejorado:

- La Survivor X se bloquea de manera segura en el cargador, encaja cómodamente en su sitio
- Pestillo de liberación rápida que permite agarrarlo con una sola mano y ponerla en funcionamiento
- Fácil extracción con los guantes puestos
- El indicador de carga brilla de color rojo constante durante la carga y de color verde constante cuando está cargada

Conception améliorée du chargeur :

- Survivor X se verrouille solidement dans le chargeur ; s'adapte parfaitement en place
- Loquet à dégagement rapide pour une prise d'une seule main
- Facile à saisir avec des mains gantées
- Le témoin de charge s'allume en rouge fixe lors de la charge et en vert fixe lorsqu'il est chargé

Verbessertes Ladegerät:

- Survivor X rastet sicher im Ladegerät ein - passt genau
- Schnellfreigabe-Arretierung für einhändiges Herausnehmen
- Leicht mit Handschuhen herauszunehmen
- Ladezustandsanzeige leuchtet beim Laden durchgehend rot und bei aufgeladenem Batteriepack durchgehend grün



- Know your charge status with battery life indicator in switch boot
- Green indicates full charge
- Turns red when battery is nearing end of usable charge
- Flashes red continuously with 15 minutes or less remaining of battery life
- Sepa cuál es el estado de carga con el indicador de vida útil de la pila situado en la cubierta del interruptor
- Verde indica carga completa
- Se pone de color rojo cuando la pila se aproxima al final de la carga útil
- Parpadea de color rojo continuamente cuando a la pila le quedan 15 minutos o menos de vida útil
- Voyez l'état de charge grâce à l'indicateur d'autonomie de piles dans le logement du commutateur
- Le vert indique une charge complète
- Devient rouge lorsque la batterie approche de la fin de sa charge utile
- Clignote sans arrêt en rouge lorsque la batterie possède 15 minutes ou moins d'autonomie restante
- Dank Batterierestlaufzeitanzeige im Schalterfuß kennen Sie Ihren Ladezustand
- Grün steht für voll aufgeladen
- Schaltet auf rot, wenn die Batterie sich ihrem Laufzeitende nähert
- Blinkt kontinuierlich rot, wenn höchstens 15 Minuten Batterielaufzeit übrig sind

NEW ¡NUEVA! NOUVEAU! NEU!

SURVIVOR® X USB



	HIGH	LOW
LUMENS:	250	60
CANDELA:	50,000	14,000
DISTANCE:	447m	237m
RUN TIME (SL-B26):	4h	15h
RUN TIME (AA):	5h	15h
FLASH RUNS 8 HOURS		

- Economic rechargeability for when safety ratings aren't critical - uses a single SL-B26® USB rechargeable battery pack
- Use in conjunction with Li-ion bank charger
- Rubber dome push button switch is easy to use with gloved hands - features battery life indicator
- Low-profile bezel minimizes snag hazards
- Rugged, spring-loaded clip securely grabs onto turnout gear
- IP67 rated design; dust tight and waterproof to 1m for 30 minutes
- Capacidad de recarga económica para cuando las calificaciones de seguridad no son cruciales, utiliza un solo paquete de pilas recargable mediante USB SL-B26®
- Utilízcelo junto con el cargador de banco de ion-litio
- El interruptor con botón pulsador con cúpula de caucho es fácil de operar con los guantes puestos, dispone de un indicador de vida útil de la pila
- El bisel de perfil bajo reduce al mínimo los peligros de enganche
- El resistente broche con carga de muelle se agarra de manera segura a la ropa protectora
- Diseño de clasificación IP67; protegida contra la penetración de polvo e impermeable hasta una profundidad de 1 metro durante 30 minutos
- Recharge économique lorsque les cotes de sécurité ne sont pas critiques : utilisez une seule batterie rechargeable par USB SL-B26®
- S'emploie en conjonction avec le chargeur de piles li-ion
- L'interrupteur à bouton-poussoir sous dôme en caoutchouc est facile à utiliser avec des gants ; avec indicateur de charge de piles
- Une lunette encastrée pour un profil à aspérité réduite
- Une pince à ressort robuste s'accroche en toute sécurité sur la tenue de travail
- Conception de qualité IP67 ; étanchéité à la poussière ; étanchéité à l'eau à une profondeur de 1 m durant 30 minutes
- Wirtschaftliche Wiederaufladbarkeit, wenn es nicht auf die Sicherheitsklassifizierung ankommt - Betrieb mit einem einzigen wiederaufladbaren USB-Batteriepack des Typs SL-B26®
- Verwendung zusammen mit Li-Ionen-Ladebank
- Handschuhtauglicher Druckschalter im Kautschuk-Dom - mit Anzeige der verbleibenden Batterieladefzeit
- Flache Blende minimiert Verhakungsgefahren
- Robuster Karabinerhaken für sichere Befestigung an Einsatzkleidung
- Wasserdicht nach IP67; staubdicht und 30 Minuten lang bis 1 Meter Tiefe wasserdicht

BATTERY: SL-B26 Li-Ion USB rechargeable battery pack; also accepts 3 "AA" alkaline batteries

SIZE: 17.92 x 7.24 x 5.89 cm

SL-B26 WEIGHT: 337g

AA ALKALINE WEIGHT: 363g

COLOR: Orange or Yellow

ITEM #	ITEM DESCRIPTION
90044	SURVIVOR X USB - SL-B26 BATTERY PACK, USB CORD - ORANGE
90563	SURVIVOR X USB - SL-B26 BATTERY PACK, USB CORD - YELLOW

EIGHT-UNIT LI-ION BANK CHARGER



NFPA Meets requirements of NFPA 1901-14.1.10.2 (2016); mounted in upright position

- Charge up to eight batteries with lithium ion battery bank charger
- Securely holds batteries in place - ideal for mounting on trucks
- Low-profile housing (2.54 cm) requires minimal mounting area.
- Charge time = 5.25 hours
- Charge indicators over each battery:
 - Red = charging - Green = charged
- Cargue hasta ocho pilas con el cargador de banco de pilas de ion-litio
- Asegura de manera segura las pilas en su sitio, la solución perfecta para el montaje en camiones
- Carcasa de perfil bajo (2,54 cm) que exige un área de montaje mínima
- Tiempo de carga = 5,25 horas
- Indicadores de carga por encima de cada pila:
 - Rojo = cargando - Verde = carga finalizada
- Chargez jusqu'à huit piles avec le chargeur de piles au lithium-ion
- Maintient solidement les piles en place ; idéal pour le montage sur camions
- Le boîtier à profil bas (2,54 cm) nécessite une surface de montage minimale
- Durée de charge = 5,25 heures
- Témoin de charge pour chaque pile :
 - Rouge = en cours de charge - Vert = chargée
- Lithium-Ionen-Batterieladepack lädt bis zu acht Batterien
- Sicheres Halten der Batterien - ideal für die Montage in LKW
- Flaches Gehäuse (2,54 cm) verbraucht minimalen Platz für die Montage
- Ladedauer = 5,25 Stunden
- Ladezustandsanzeige über jeder Batterie:
 - Rot = Ladevorgang läuft - Grün = geladen

SIZE: 26.54x12.06x2.54 cm

WEIGHT: 216g w/o batteries; 592g w/ batteries

ITEM #	ITEM DESCRIPTION
20221	8-UNIT BANK CHARGER (W/O BATTERIES) - 120V AC
20222	8-UNIT BANK CHARGER (W/O BATTERIES) - 230V/240V AC
20220	8-UNIT BANK CHARGER (W/O BATTERIES) - 12V DC
20224	8-UNIT BANK CHARGER (W/ SL-B26 BATTERIES) - 120V AC
20225	8-UNIT BANK CHARGER (W/ SL-B26 BATTERIES) - 230V/240V AC
20223	8-UNIT BANK CHARGER (W/ SL-B26 BATTERIES) - 12V DC
22101	SL-B26 LI-ION USB RECHARGEABLE BATTERY PACK- 1PK
22102	SL-B26 LI-ION USB RECHARGEABLE BATTERY PACK- 2PK
22105	SL-B26 LI-ION USB RECHARGEABLE BATTERY PACK- 8PK

SURVIVOR®



- Unbreakable polycarbonate lens with silicone anti-scratch coating
- Rubber dome push button switch is easy to use with gloved hands
- Low-profile bezel minimizes snag hazards
- Rugged, spring-loaded clip securely grabs onto turnout gear
- Customizable beam pattern using black or amber optic plugs
- IP66 rated design; dust tight and water-resistant

- Lente de policarbonato irrompible con recubrimiento de silicona resistente a los arañazos
- Pulsador con cúpula de caucho fácil de usar al llevar guantes
- El bisel de perfil bajo reduce al mínimo los peligros de enganche
- El broche resistente con carga de muelle se agarra con seguridad a la ropa protectora
- Es posible personalizar el patrón del haz utilizando los tapones ópticos de color ámbar o negro
- Diseño conforme con IP66; protegida contra la penetración de polvo e impermeable

- Lentille incassable en polycarbonate avec revêtement anti-rayures en silicone.
- L'interrupteur à bouton-poussoir sous dôme en caoutchouc est facile à utiliser avec des gants.
- Une lunette encastrée pour un profil à aspérité réduite.
- Une pince à ressort robuste s'accroche en toute sécurité sur la tenue de travail.
- Faisceau personnalisable grâce à des capuchons optiques noir et ambre.
- Conception IP66 ; étanche à la poussière et résistante à l'eau

- Unzerstörbare Polycarbonatlinse mit kratzfester Silikonbeschichtung
- Leicht mit handschuhbewehrten Händen zu bedienender Druckschalter im Kautschuk-Dom
- Flache Blende minimiert Verhakungsgefahren
- Robuster Karabinerhaken für sichere Befestigung an Einsatzkleidung
- Einstellbares Lichtkegelmuster mithilfe schwarzer oder gelber optischer Aufsätze
- Spritzwassergeschützt nach IP66; staubdicht und spritzwassergeschützt

II 1G Ex ia op is IIB T3/T4 Ga
II 2G Ex ia op is IIC T3/T4 Gb
FTZU 15ATEX 0046X



Ex ia op is IIC T3/T4 Gb
Ex ia op is IIB T3/T4 Ga
DNV 16.0014X

Ex ia op is IIB T3/T4 Ga
Ex ia op is IIC T3/T4 Gb
IECEx FTZU 15.0029X

BATTERY: Rechargeable lithium ion, (4) "AA" alkaline or lithium batteries

SIZE: 17.92 x 7.24 x 7.29 cm

LITHIUM ION WEIGHT: 388g

AA ALKALINE WEIGHT: 388g

AA LITHIUM WEIGHT: 354g

COLOR: Orange

ITEM #	ITEM DESCRIPTION
90562	230V AC/12V DC - ORANGE
90563	240V AC/12V DC - ORANGE
90564	100V AC/12V DC - ORANGE
90566	WITHOUT CHARGER - ORANGE
90567	ALKALINE MODEL - ORANGE

See page 36 for accessories
 Consulte la página 36 para informarse sobre los accesorios
 Voir accessoires page 36
 Zubehör siehe Seite 36

	HIGH	LOW
LUMENS:	175	60
CANDELA:	41,000	14,000
DISTANCE:	405m	237m
RUN TIME (RECH):	3.5h	10h
RUN TIME (AA):	8h	20h
MOONLIGHT MODE: RUNS 15 DAYS FLASH RUNS 5 HOURS		



Hook design for accurate light orientation
 Diseño de clip que permite orientar la luz con precisión
 Pince/agrafe pour une orientation précise de la lumière
 Gestalteter Clip/Haken für richtige Lichtausrichtung



Interchangeable Smoke Cutter® plugs:

- Black reduces peripheral light for a tighter beam
- Amber reduces peripheral light and eye fatigue caused by glare

Enchufes intercambiables Smoke Cutter®:

- El negro reduce la iluminación periférica para proporcionar un haz más reducido
- El ámbar reduce la iluminación y la fatiga ocular producida por el resplandor



Capuchons Smoke Cutter® interchangeables:

- Le capuchon noir réduit la lumière périphérique pour un faisceau plus étroit
- Le capuchon ambré réduit la lumière et la fatigue oculaire provoquée par les reflets

Austauschbare Smoke Cutter®-Rauchdurchdringaufsätze:

- Der schwarze Einsatz verringert die Randausleuchtung und sorgt für einen schärfer abgegrenzten Lichtkegel
- Der gelbe Einsatz verringert die Lichtstärke und die Augenermüdung durch Reflexionen





VULCAN® 180 HAZ-LO®

- Features a 180° articulating head that aims the beam where you need it
- Three LEDs produce a tight beam with optimum peripheral illumination
- Two ultra-bright blue taillight LEDs make certain you can be seen even in thick smoke
- Rechargeable lithium ion battery
- Rubberized cushioned-grip handle designed for easy hand off; flat base area allows light to stand on its own for scene lighting
- IPX4; water-resistant
- Cuenta con un cabezal articulado de 180° que permite apuntar el haz allí donde lo necesita
- Tres LED proporcionan un haz concentrado con iluminación periférica óptima
- Dos LED de luces traseras azules ultrabrillantes garantizan que se le pueda ver incluso en medio de humo espeso
- Pila de ión-litio recargable
- Empuñadura revestida de caucho con amortiguación diseñada para una fácil entrega; la zona plana de la base permite dejar la linterna sin apoyo para la iluminación de escenas
- IPX4 resistente al agua
- Comporte une tête articulée orientable à 180° permettant de diriger le faisceau en fonction des besoins.
- Trois DEL produisent un faisceau étroit à éclairage périphérique optimal
- Deux LED de feux arrière bleus ultra-brillants garantissent que vous pouvez être vu même dans une fumée épaisse
- Pile lithium-ion rechargeable
- Poignée à prise rembourrée caoutchoutée conçue pour une prise en main facile ; grâce à la surface plate de la base, la lampe peut tenir verticalement toute seule pour l'éclairage de chantier
- IPX4 ; résistante à l'eau
- Mit um 180° drehbarem Schwenkkopf, der den Lichtkegel dorthin richtet, wo Sie ihn brauchen
- Drei LEDs erzeugen einen scharfen Lichtstrahl mit optimaler Randausleuchtung
- Zwei ultrahelle blaue Rücklicht-LEDs sorgen dafür, dass Sie auch in dichtem Rauch gesehen werden können
- Wiederaufladbare Lithium-Ionen-Batterie
- Gummierter, gepolsterter Haltegriff für leichte Übergabe; mit der flachen Unterseite kann das Licht selbstständig zur Beleuchtung des Einsatzortes stehen
- Spritzwassergeschützt nach IPX4

	HIGH	LOW
LUMENS:	400	130
CANDELA:	25,000	8,000
DISTANCE:	316m	128m
RUN TIME:	10h	24h



II 1G Ex ia IIC T4 Ga
DEMKO 19 ATEX 2307X



Ex ia IIC T4 Ga
IECEx UL 19.0115X



Rack meets requirements of
NFPA 1901-14.1.10.2 (2016)
mounted in any position



Ex ia IIC T4 Ga
DNV 20.0147X

BATTERY: Lithium ion
SIZE: 19.76 x 12.7cm x 16.51 cm
WEIGHT: 875 g
COLOR: Orange

ITEM #	ITEM DESCRIPTION
44342	VULCAN 180 ATEX - 230V AC/12V DC - ORANGE
44343	VULCAN 180 ATEX - 240V UK AC/12V DC - ORANGE
44344	VULCAN 180 ATEX - 240V [AUS/NZ] AC/12V DC - ORANGE
44341	VULCAN 180 ATEX - 120V/100V AC/12V DC - ORANGE
44345	VULCAN 180 - 12V DC - ORANGE
44340	VULCAN 180 ATEX (LIGHT ONLY) - ORANGE

SEE PAGE 29 FOR ACCESSORIES

CONSULTE LA PÁGINA 29 PARA INFORMARSE SOBRE LOS ACCESORIOS

VOIR ACCESSOIRES PAGE 29

ZUBEHÖR SIEHE SEITE 29



VULCAN® LED ATEX

- High, low and blink modes
 - Produces tight beam
 - Lightweight lithium ion battery recharges in 5 hours
 - Dual-direction toggle switch is easy to use with gloved hands
 - IP66; dust tight and water-resistant
 - 2m impact resistance tested
- Modos alto, bajo y parpadeo
 - Genera un haz concentrado
 - La pila de ión-litio se carga en 5 horas
 - El interruptor basculante de dirección doble es fácil de usar cuando se llevan guantes puestos
 - IP66; protegida contra la penetración de polvo e impermeable
 - Resistencia a impactos a una distancia de 2 metros comprobada
- Modes haut, atténué et clignotant
 - Produit un faisceau étroit
 - La pile lithium-ion poids plume se recharge en 5 heures
 - L'interrupteur basculant en deux directions est facile à utiliser avec des gants.
 - IP66 ; étanc=he à la poussière et résistante à l'eau
 - Testée pour une résistance à l'impact à une hauteur de 2 m
- Hell-, Abblend- und Blinkmodus
 - Erzeugt einen scharfen Lichtkegel
 - Leichte Lithium-Ion-Batterie in 5 Stunden wiederaufladbar
 - Leicht mit handschuhbewehrten Händen zu bedienender Kippschalter
 - IP66; staubdicht und spritzwassergeschützt
 - Bruchfestigkeit aus zwei Metern Fallhöhe getestet

	HIGH	LOW
LUMENS:	180	70
CANDELA:	100,000	40,000
DISTANCE:	632m	400m
RUN TIME:	3.5h	7.5h
BLINK: RUNS 5.5 HOURS		



II 3G Ex ic nA IIC T5 Gc
II 3D Ex tc IIIC T54 C Dc
FTZU 08 ATEX 0139X



Ex ic nA IIC T5 Gc
Ex tc IIIC T54 C Dc
IECEX FTZU 15.0038X

NFPA

Rack meets requirements of
NFPA 1901-14.1.10.2 (2016)
mounted in any position



Ex ia nA IIC T5 Gc
Ex tc IIIC T54 C Dc
DNY 16.0076X

BATTERY: Lithium ion
SIZE: 19.76 x 12.7cm x 16.51 cm
WEIGHT: 875 g
COLOR: Orange

ITEM #	ITEM DESCRIPTION
44753	VULCAN LED - 230V AC/12V DC - ORANGE - ATEX
44758	VULCAN LED - 230V AC/12V DC - ORANGE - INMETRO
44752	VULCAN LED - 240V AC/12V DC - ORANGE - ATEX
44754	VULCAN LED - 100V AC/12V DC - ORANGE - ATEX- ORANGE
44751	VULCAN LED - 12V DC - ORANGE - ATEX
44756	VULCAN LED - 12V DC - ORANGE - INMETRO
44750	VULCAN LED - LIGHT ONLY - ORANGE - ATEX
44756	VULCAN LED - LIGHT ONLY - ORANGE - INMETRO

SEE PAGE 29 FOR ACCESSORIES

CONSULTE LA PÁGINA 29 PARA INFORMARSE SOBRE LOS ACCESORIOS

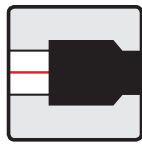
VOIR ACCESSOIRES PAGE 29

ZUBEHÖR SIEHE SEITE 29



DUALIE® 3AA LASER

	LED	LASER
LUMENS:	150	<5mW output
CANDELA:	7,700	--
DISTANCE:	175m	--
RUN TIME:	17h	70h



- Features one white LED and a 640nm - 650nm red laser for identifying or targeting objects at a distance
- Three lighting modes: spot, laser, spot/laser combo
- Independent head switches to select forward beam, laser pointer or both
- Durable, non-conductive, corrosion-proof polymer resin; textured for a sure grip
- Unbreakable polycarbonate face cap lens with scratch resistant coating
- IP67 rated design; dust tight and waterproof to 1m for 30 minutes
- Rugged, snag-free clip grabs onto shirts, pockets and gear for hands-free use
- Tres modos de iluminación: foco, láser, combinación foco/láser
- Interruptores de cabezal independientes para la selección de haz orientado hacia delante, puntero láser o ambos
- Resina de polímero resistente a prueba de corrosión, no conductora; su textura permite un agarre seguro
- Tapa delantera y óptica de policarbonato irrompibles con recubrimiento resistente a los arañazos
- Diseño de clasificación IP67; protegida contra la penetración de polvo e impermeable hasta una profundidad de 1 metro durante 30 minutos
- Broche resistente para un funcionamiento sin problemas; se engancha en camisas, bolsillos y la ropa protectora para un uso manos libres
- Comporte une DEL blanche et un laser rouge 640 nm à 650 nm pour identifier ou cibler des objets à distance
- Trois modes d'éclairage : concentré, laser et combinaison concentré/laser
- Commutateurs de tête indépendants pour sélectionner le faisceau orienté vers l'avant, le pointeur laser ou les deux.
- Résine polymère durable, non conductrice et anticorrosion ; texturé pour assurer une bonne prise
- Embout de face incassable en polycarbonate et lentilles avec revêtement anti-rayures
- Conception de qualité IP67 ; étanchéité à la poussière ; étanchéité à l'eau à une profondeur de 1 m durant 30 minutes
- Agrafe robuste sans aspérité ; s'accroche sur les chemises, les poches et les tenues de travail pour une utilisation mains libres
- Mit einer weißen LED und einem roten Laser mit einer Wellenlänge von 640 - 650 nm zum Zeigen oder Anpeilen von Objekten aus der Ferne
- Drei Beleuchtungsmodi: Spot, Laser, Spot/Laser kombiniert
- Unabhängige Kopfschalter zur Auswahl des nach vorne gerichteten Lichtkegels, des Laser-Pointers oder von beidem
- Haltbares, nicht leitfähiges, korrosionsbeständiges Polymerharz; texturierter Sicherheitsgriff
- Unzerstörbare Polycarbonatlinse in der Frontabdeckung mit kratzfester Beschichtung
- Wasserdicht nach IP67; staubdicht und 30 Minuten lang bis 1 Meter Tiefe wasserdicht
- Robuster, leichtgängiger Clip hält an Hemden, Taschen und Einsatzkleidung für Freihand-Benutzung



II 1G Ex ia op is IIC T3/T4 Ga
FTZU 15ATEX0221X



Ex ia op is IIC T3/T4 Ga
IECEX FTZU 16.0017X

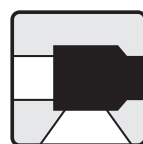
BATTERY: [3] "AA" alkaline
SIZE: 17.78 cm

WEIGHT: 193g
COLOR: Orange or Yellow

ITEM #	ITEM DESCRIPTION
68764	DUALIE 3AA LASER - WITH ALKALINE BATTERIES - YELLOW
68765	DUALIE 3AA LASER - WITH ALKALINE BATTERIES - ORANGE

DUALIE® 2AA

	SPOT	FLOOD	COMBO
LUMENS:	115	115	175
CANDELA:	3,100	75	-
DISTANCE:	111m	17m	-
RUN TIME:	24h	24h	15h



- Three lighting modes: spot, flood, spot/flood combo
- Beams intersect for optimum path illumination and no blind spots
- Independent head switches to select forward or downcast beam - or both for brighter light
- Integrated magnet and removable pocket clip
- IPX4 water-resistant
- Tres modos de iluminación: focal, ambiente, combinación focal/ambiente
- Los haces se entrecruzan para una iluminación óptima del trayecto y sin puntos ciegos
- Interruptores de cabezal independientes para la selección de haz orientado hacia delante o suave, o ambos para una luz más intensa
- Imán integrado y broche extraíble para el bolsillo
- IPX4 resistente al agua
- Trois modes d'éclairage : concentré, large et en combinaison concentré/large
- Les faisceaux se recoupent pour un éclairage optimal du chemin sans angles morts
- Interrupteurs indépendants au niveau de la tête de la lampe pour diriger le faisceau vers l'avant ou vers le bas - ou les deux pour un éclairage plus puissant
- Aimant intégré et pince de poche amovible
- IPX4 ; résistante à l'eau
- Drei Beleuchtungsmodi: Spot, Flutlicht, Spot/Flutlicht kombiniert
- Sich kreuzende Lichtkegel für optimale Ausleuchtung des Wegs und keine blinden Stellen
- Unabhängige Kopfschalter zur Auswahl des nach vorne oder nach unten gerichteten Lichtkegels - oder beider für helleres Licht
- Integrierter Magnet und abnehmbarer Taschenclip
- Spritzwassergeschützt nach IPX4



II 1G Ex ia op is IIC T3/T4 Ga
FTZU 16ATEX0120X



Ex ia op is IIC T3/T4 Ga
IECEX FTZU 16.0022X



Ex ia op is IIC T3/T4 Ga
DNV 17.0011X

BATTERY: [2] "AA" alkaline
SIZE: 15.5 cm
WEIGHT: 111g
COLOR: Orange

ITEM #	ITEM DESCRIPTION
67754	DUALIE 2AA - W/ ALKALINE BATTERIES - ORANGE - ATEX
67756	DUALIE 2AA - W/ ALKALINE BATTERIES - ORANGE - INMETRO
ACCESSORIES	
68089	POLYMOUNT KIT*

SEE PAGE 14 FOR MORE INFORMATION

CONSULTE LA PÁGINA 14 PARA OBTENER MÁS INFORMACIÓN

POUR EN SAVOIR PLUS, VOIR PAGE 14

WEITERE INFORMATIONEN SIEHE SEITE 14

DUALIE® 3AA

- Three lighting modes: spot, flood, spot/flood combo
- Beams intersect for optimum path illumination and no blind spots
- Independent head switches to select forward or downcast beam – or both for brighter light
- Durable, non-conductive, corrosion-proof polymer resin; rocky stipple texture for a sure grip
- Unbreakable polycarbonate face cap and side lens with scratch-resistant coating
- IP67 rated design; dust tight and waterproof to 1m for 30 minutes
- Rugged, snag-free clip; grabs onto shirts, pockets and gear for hands-free use

- Tres modos de iluminación: foco, ambiente, combinación foco/ambiente
- Los haces se entrecruzan para una iluminación óptima del trayecto y sin puntos ciegos
- Interruptores de cabezal dobles para la selección de haz orientado hacia delante o suave, o ambos para una luz más intensa
- Resina de polímero resistente a prueba de corrosión, no conductora; textura punteada dura que permite un agarre seguro
- Tapa delantera de policarbonato irrompible y lente lateral con recubrimiento resistente a los arañazos
- Diseño de clasificación IP67; protegida contra la penetración de polvo e impermeable hasta una profundidad de 1 metro durante 30 minutos
- Broche resistente para un funcionamiento sin problemas; se engancha en camisas, bolsillos y la ropa protectora para un uso manos libres

- Trois modes d'éclairage : concentré, large et en combinaison concentré/large
- Les faisceaux se recoupent pour un éclairage optimal du chemin sans angles morts
- Interrupteurs indépendants au niveau de la tête de la lampe pour diriger le faisceau vers l'avant ou vers le bas - ou les deux pour un éclairage plus puissant
- Résine polymère durable, non conductrice et anticorrosion; texture grenée pour assurer une bonne prise
- Embout de face incassable en polycarbonate et lentilles latérales avec revêtement anti-rayures
- Conception de qualité IP67 ; étanchéité à la poussière ; étanchéité à l'eau à une profondeur de 1 m durant 30 minutes
- Agrafe robuste sans aspérité ; s'accroche sur les chemises, les poches et les tenues de travail pour une utilisation mains libres

- Drei Beleuchtungsmodi: Spot, Flutlicht, Spot/Flutlicht kombiniert
- Sich kreuzende Lichtkegel für optimale Ausleuchtung des Wegs und keine blinden Stellen
- Unabhängige Kopfschalter zur Auswahl des nach vorne oder nach unten gerichteten Lichtkegels – oder beider für helleres Licht
- Haltbares, nicht leitfähiges, korrosionsbeständiges Polymerharz; sichere Griffigkeit dank Noppenstruktur
- Unzerstörbare Frontabdeckung und Seitenlinse aus Polycarbonat mit kratzfester Beschichtung
- Wasserdicht nach IP67; staubdicht und 30 Minuten lang bis 1 Meter Tiefe wasserdicht
- Robuster, leichtgängiger Clip; hält an Hemden, Taschen und Einsatzkleidung für Freihand-Benutzung

BATTERY: [3] "AA" alkaline

SIZE: 17.78 cm

WEIGHT: 193g

COLOR: Orange or Yellow

ITEM #	ITEM DESCRIPTION
68754	DUALIE 3AA - WITH ALKALINE BATTERIES - YELLOW
68755	DUALIE 3AA - WITH ALKALINE BATTERIES - ORANGE
ACCESSORIES	
68089	POLYMOUNT KIT*

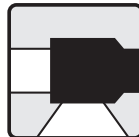
SEE PAGE 14 FOR MORE INFORMATION

CONSULTE LA PÁGINA 14 PARA OBTENER MÁS INFORMACIÓN

POUR EN SAVOIR PLUS, VOIR PAGE 14

WEITERE INFORMATIONEN SIEHE SEITE 14

	SPOT	FLOOD	COMBO
LUMENS:	140	140	245
CANDELA:	7,300	80	-
DISTANCE:	171m	18m	-
RUN TIME:	18h	18h	9h



II 1G Ex ia op is IIC T3/T4 Ga
FTZU 15ATEX0221X



Ex ia op is IIC T3/T4 Ga
IECEx FTZU 16.0017X



POLYMOUNT KIT

The Streamlight PolyMount kit conveniently attaches a variety of Streamlight flashlights to a hardhat for hands-free use. It's a "no tools required" method to quickly and easily attach your flashlight to your hardhat and it's adjustable so you can aim the beam where you need it.

El kit de soportes PolyMount de Streamlight acopla cómodamente diferentes linternas Streamlight a un casco rígido para uso manos libres. Se trata de un método para el cual no se requieren herramientas para acoplar de manera rápida y sencilla la linterna a un casco rígido y puede ajustarse por lo que puede orientar el haz allí donde lo necesita.

Le kit PolyMount Streamlight permet d'installer commodément divers types de lampes torches Streamlight sur un casque pour une utilisation mains libres. La méthode de fixation rapide et facile de votre lampe torche à votre casque ne requiert pas d'outil. Votre lampe est réglable afin que vous puissiez orienter le faisceau en fonction de vos besoins.

Mit dem PolyMount-Kit von Streamlight kann eine Vielzahl von Streamlight-Strahlern bequem am Schutzhelm angebracht werden, um die Hände frei zu behalten. Es handelt sich um eine ohne Werkzeug auskommende Methode, mit der Sie Ihren Strahler schnell und kinderleicht am Schutzhelm befestigen können, und sie ist einstellbar, sodass Sie den Lichtkegel dorthin richten können, wo Sie ihn brauchen.

Poly Mount Kit includes:

El kit de soportes PolyMount incluye:

Le kit PolyMount inclut:

Das PolyMount-Kit besteht aus:

Adhesive base to attach to side of hard hat

Mounting base that slides into the slot of hard hat

Base adhesiva para acoplamiento al lateral del casco rígido

Base de montaje que se introduce en la muesca del casco rígido

Une base adhésive pour une installation sur le côté du casque

Une base de montage qui s'insère dans la glissière du casque

Selbstklebenden Halterung zur Befestigung seitlich am Schutzhelm

Halterung zum Einschieben in die Aussparung am Schutzhelm

Works with:

Fonctionne avec:

Apto para:

Kompatibel mit:

Dualie® 2AA

Dualie® 3AA

2AA ProPolymer® HAZ-LO®



Shown with Dualie 2AA (not included) using slot attachment

Représentation avec modèle Dualie 2AA (non inclus) et fixation par insertion dans glissière

Se muestra con Dualie 2AA (no se incluye) con fijación en ranura

Gezeigt mit Dualie 2AA (nicht im Lieferumfang enthalten) unter Verwendung des Aufsatzes für die Aussparung am Helm



Shown with Dualie 2AA (not included) using adhesive base

Se muestra con Dualie 2AA (no se incluye) con base adhesiva

Représentation avec modèle Dualie 2AA (non inclus) et montage sur base adhésive

Gezeigt mit Dualie 2AA (nicht im Lieferumfang enthalten) unter Verwendung der selbstklebenden Halterung

2AAA PROPOLYMER® HAZ-LO®

LUMENS: 60
CANDELA: 800
DISTANCE: 57m
RUN TIME: 16h



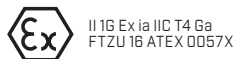
- About the size of a marker, conveniently fits in your pocket
- Impact and chemical-resistant polymer construction
- IPX4 water-resistant; 1m impact resistance tested
- Tiene aproximadamente el tamaño de un rotulador, cabe cómodamente en un bolsillo
- Construcción de polímero resistente a impactos y a productos químicos
- IPX4 resistente al agua; resistencia a impactos a una distancia de 1 metro comprobada
- Approximativement de la taille d'un marqueur ; tient aisément dans votre poche
- Matériau polymère résistant à l'impact et aux substances chimiques
- IPX4 - résistant à l'eau; résistance à l'impact testée à une hauteur de 1 m
- Etwa so groß wie ein Marker, passt bequem in Ihre Tasche
- Schlagfeste und chemikalienbeständige Polymerkonstruktion
- Spritzwassergeschützt nach IPX4; Bruchfestigkeit aus einem Meter Fallhöhe getestet

2AA PROPOLYMER® HAZ-LO®

LUMENS: 65
CANDELA: 2,300
DISTANCE: 96m
RUN TIME: 24h



- IPX7 waterproof to 1m for 30 minutes
- 1m impact resistance tested
- Push-button tail switch easy to operate with gloved hands
- IPX7, impermeable a 1 metro durante 30 minutos
- Resistencia a impactos a una distancia de 1 metro comprobada
- Interruptor de la base de botón pulsador fácil de utilizar con guantes puestos
- IPX7 - étanche à 1 m durant 30 minutes
- Testée pour une résistance à l'impact à une hauteur de 1m
- Interrupteur arrière à bouton-poussoir facile à utiliser avec des gants
- IPX7; 30 Minuten lang wasserdicht bis 1 Meter
- Bruchfestigkeit aus einem Meter Fallhöhe getestet
- Leicht mit handschuhbewehrten Händen zu bedienender Druckschalter am Lampenende



II 1G Ex ia IIC T4 Ga
 FTZU 16 ATEX 0057X



Ex ia IIC T4 Ga
 IECEx FTZU 16.0016X



Ex ia IIC T4 Ga
 DNV 17.0003X



II 1G Ex ia IIC T3/T4 Ga
 BASEEFA 14ATEX0072



Ex ia IIC T3/T4 Ga
 IECEx BAS 14.0034



Ex ia IIC T3/T4 Ga
 DNV 15.0170X

BATTERY: 2 "AAA" alkaline
SIZE: 13.7 cm
WEIGHT: 54g
COLOR: Orange or Yellow

BATTERY: 2 "AA" alkaline
SIZE: 16.26 cm
WEIGHT: 100g
COLOR: Orange

ITEM #	ITEM DESCRIPTION
66502	2AAA PROPOLYMER HAZ-LO - ORANGE - ATEX
66503	2AAA PROPOLYMER HAZ-LO - YELLOW - ATEX
66509	2AAA PROPOLYMER HAZ-LO - ORANGE - INMETRO

ITEM #	ITEM DESCRIPTION
67555	2AA PROPOLYMER HAZ-LO - ORANGE - ATEX
67105	2AA PROPOLYMER HAZ-LO - ORANGE - INMETRO
ACCESSORIES	
68089	POLYMOUNT KIT*

*SEE PAGE 14 FOR MORE INFORMATION

CONSULTE LA PÁGINA 14 PARA OBTENER MÁS INFORMACIÓN
 POUR EN SAVOIR PLUS, VOIR PAGE 14
 WEITERE INFORMATIONEN SIEHE SEITE 14



ENDURO® PRO HAZ-LO®

	SPOT	FLOOD	COMBO
LUMENS:	160	160	235
CANDELA:	1,320	100	-
DISTANCE:	73m	20m	-
RUN TIME:	5h	5h	4.75h



Two hardhat mounting options:
Dos opciones de montaje en casco rígido:

Deux options de montage sur casque:
Zwei Schutzhelm-Befestigungsoptionen:



Rubber strap	3M® Dual Lock® for strapless mounting
Cinta de caucho	3M® Dual Lock® para montaje sin cinta
Sangle en caoutchouc	3M® Dual Lock® pour une installation sans sangle
Gummiband	3M® Dual Lock® zur Befestigung ohne Gurt



II 1G Ex ia op is IIC T4 Ga
FTZU 18 ATEX D101X



Ex ia op is IIC T4 Ga
IECEx FTZU 19.0003X



Ex ia op is IIC T4 Ga
DNV 20.0025 X

BATTERY: 3 "AAA" alkaline [included]
WEIGHT: 99.2g
COLOR: Orange

ITEM #	ITEM DESCRIPTION
61428	ENDURO PRO HAZ-LO - ALKALINE BATTERIES, ELASTIC HEADSTRAP, RUBBER HARD HAT STRAP - ORANGE - ATEX
61423	ENDURO PRO HAZ-LO - ALKALINE BATTERIES, ELASTIC HEADSTRAP, RUBBER HARD HAT STRAP - ORANGE - INMETRO

- Three modes: spot/flood combo for increased light output, spot for distance, flood for area illumination
- Multi-function push-button switch
- Tough thermoplastic construction with polycarbonate lenses
- 45° tilting head
- IP67 dust-tight and waterproof to 1m for 30 minutes
- Includes 3 "AAA" alkaline batteries, elastic headstrap, rubber hard hat strap and 3M® Dual Lock® reclosable fasteners for strapless mounting to hard hats

- Tres modos: Combinación foco/ambiente para una mayor potencia lumínica, foco para distancias y ambiente para la iluminación de áreas
- Interruptor botón pulsador multifunción
- Construcción termoplástica resistente con ópticas de policarbonato
- Cabezal basculante de 45°
- IP67, protegida contra la penetración de polvo e impermeable hasta 1 metro durante 30 minutos
- Incluye 3 pilas alcalinas "AAA", cinta elástica para la cabeza y cinta de caucho para casco rígido y cierres 3M® Dual Lock® que se pueden volver a cerrar para montaje sin cinta en cascos rígidos

- Trois modes : combinaison faisceau concentré/large pour une plus forte production de lumière ; faisceau concentré pour la distance ; faisceau large pour éclairage spatial
- Interrupteur bouton-poussoir multifonctions
- Matériau thermoplastique solide avec lentilles en polycarbonate
- Tête inclinable à 45°
- IP67 étanchéité à la poussière ; étanchéité à l'eau à une profondeur de 1 m durant 30 minutes
- Fourni avec 3 piles alcalines « AAA » ; sangle tête élastique, sangle casque en caoutchouc et dispositifs de fixation refermables 3M® Dual Lock® pour l'installation sans bande sur casque

- Drei Beleuchtungsmodi: Spot-/Flutlicht kombiniert für helleres Licht, Spotlicht zur Fernbeleuchtung, Flutlicht zur Ausleuchtung im Nahbereich
- Multifunktions-Druckschalter
- Robuste Thermoplast-Konstruktion mit Polycarbonat-Linsen
- Um 45° schwenkbarer Kopf
- IP67, staubdicht und 30 Minuten lang bis 1 Meter Tiefe wasserdicht
- Lieferumfang beinhaltet 3 Alkalinebatterien der Größe AAA, ein elastisches Stirnband, ein Schutzhelm-Befestigungsband aus Gummi und eine wiederverschließbare, gurtlose Schutzhelmbefestigung aus 3M® Dual Lock®



Low-profile design
Diseño de perfil bajo
Conception profil bas
Flaches Design

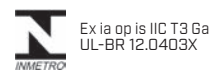
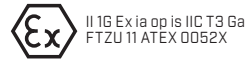


3AA HAZ-LO® HEADLAMP

- Long runtime and high performance
- Push-button switch easy to use even when wearing heavy gloves
- 1m impact-resistance tested
- Includes both elastic head strap and rubber hard hat strap
- Largo tiempo de funcionamiento y alto rendimiento
- Botón pulsador fácil de usar incluso se llevan guantes gruesos puestos
- Resistencia a impactos a una distancia de 1 metro comprobada
- Incluye una cinta elástica para la cabeza y cinta de caucho para casco rígido
- Fonctionnement longue durée et haute performance
- Interrupteur à bouton poussoir facile à utiliser avec des gants épais
- Testé pour une résistance à l'impact à une hauteur de 1m
- Fourni avec une sangle têtère élastique et une sangle de casque en caoutchouc
- Lange Betriebsdauer und hohe Leistung
- Druckschalter, der selbst mit schweren Handschuhen leicht zu bedienen ist
- Bruchfestigkeit aus einem Meter Fallhöhe getestet
- Lieferumfang beinhaltet sowohl elastisches Stirnbefestigungsband als auch Helmbefestigungsband aus Gummi

BATTERY: [3] "AA" alkaline (included)
WEIGHT: 202g
COLOR: Orange

LUMENS:	270
CANDELA:	5,600
DISTANCE:	150m
RUN TIME:	8h



ITEM #	ITEM DESCRIPTION
61250	3AA HAZ-LO - ALK BATTs, ELASTIC & RUBBER STRAPS - ATEX
61251	3AA HAZ-LO - ALK BATTs, ELASTIC & RUBBER STRAPS - INMETRO



STYLUS®

- IPX4 water-resistant; 2m impact resistance tested
- Momentary blink and constant "on" modes
- Removable pocket clip
- IPX4 resistente al agua; resistencia a impactos a una distancia de 2 metros comprobada
- Modos de encendido momentáneo y fijo
- Broche para el bolsillo extraíble
- IPX4 - résistant à l'eau ; résistance à l'impact testée à une hauteur de 2m
- Modes clignotant pour une durée limitée et « Marche » [ON] permanents
- Clip de poche amovible
- Spritzwassergeschützt nach IPX4; Bruchfestigkeit aus zwei Metern Fallhöhe getestet
- Blinklichttaster und Dauerbetriebsmodus
- Abnehmbarer Taschenclip

LUMENS:	11
CANDELA:	140
DISTANCE:	24m
RUN TIME:	24h



II 2G Ex ia op is IIB T2 Gb
FTZU 11 ATEX 0057X



Ex ia op is IIB T2 Gb
IEC Ex FTZU 15.0026X

BATTERY: [3] "AAAA" alkaline
SIZE: 15.17cm
WEIGHT: 31g
COLOR: Black

"AAAA" alkaline batteries
Pilas alcalinas "AAAA"
Piles alcalines « AAAA »
Alkaline-Batterien der Größe „AAAA“



ITEM #	ITEM DESCRIPTION
65082	STYLUS BLACK - WHITE LED
65030	AAAA ALKALINE BATTERIES - 6 PK

STYLUS REACH®

- Features a 17.78 cm extension cable that allows for 35.6 cm of reach so you can illuminate those hard-to-reach areas
- IPX4 water-resistant; 2m impact resistance tested
- Momentary blink and constant “on” modes
- Removable pocket clip

- Cuenta con un alargador de 17,78 cm con el que se consigue llegar a una distancia de 35,6 cm para poder iluminar zonas de difícil alcance
- IPX4 resistente al agua; resistencia a impactos a una distancia de 2 metros comprobada
- Modos de encendido momentáneo y fijo
- Broche para el bolsillo extraíble

- Équipée d'une rallonge de 17,78 cm pour 35,6 cm d'autonomie vous permettant d'éclairer ces zones difficiles à atteindre
- IPX4 - résistant à l'eau ; résistance à l'impact testée à une hauteur de 2m
- Modes clignotant pour une durée limitée et « Marche » [ON] permanents
- Clip de poche amovible

- Mit einem 17,78 cm langen Verlängerungskabel, die eine Reichweite von 35,6 cm ermöglichen, damit Sie schwer erreichbare Bereiche ausleuchten können
- Spritzwassergeschützt nach IPX4; Bruchfestigkeit aus zwei Metern Fallhöhe getestet
- Blinklichttaster und Dauerbetriebsmodus
- Abnehmbarer Taschenclip

BATTERY: [3] “AAAA” alkaline

SIZE: 35.5cm extended

WEIGHT: 48g

COLOR: Black

ITEM #	ITEM DESCRIPTION
65682	STYLUS REACH - BLACK - WHITE LED

LUMENS:	11
CANDELA:	140
DISTANCE:	24m
RUN TIME:	24h





ADDITIONAL INDUSTRIAL/FIRE LIGHTING TOOLS
PRODUCTOS ADICIONALES PARA COMBATIR INCENDIOS
AUTRES PRODUITS DE LUTTE ANTI-INCENDIE
WEITERE FEUERWEHRPRODUKTE



PORTABLE SCENE LIGHT II

- Produces a high lumen flood pattern
- Five intensity levels correspond to desired run time
- Multi-level illumination for scene lighting; head swivels 360° to aim the beam where you need it
- Stackable for “light tower” capability
- Lithium ion batteries charge in 6 hours
- High-impact, thermoplastic housing mounted in a virtually indestructible alloy steel frame
- Produce un patrón de proyección de lúmenes altos
- Cinco niveles de intensidad que corresponden al tiempo de funcionamiento deseado
- Iluminación de múltiples niveles para la iluminación de escenas; el cabezal bascula 360° lo que permite apuntar el haz allí donde lo necesite
- Puede apilarse para crear una “torre de iluminación”
- La pila de ión-litio se carga en 6 horas
- Alojamiento termoplástico de alto impacto en un bastidor de aleación de acero prácticamente indestructible
- Produit un régime de flux lumineux intense
- Cinq degrés d'intensité en fonction de la durée de fonctionnement souhaitée
- Illumination à de multiples niveaux pour l'éclairage de chantier ; la tête pivote à 360° pour diriger le faisceau en fonction de vos besoins
- Superposable pour créer une structure de « tour lumineuse »
- Les piles lithium-ion se chargent en 6 heures
- Corps en thermoplastique avec résistance industrielle à l'impact monté sur une structure en alliage d'acier quasiment indestructible
- Erzeugt ein lichtstromstarkes Flutlichtmuster
- Fünf Helligkeitsstufen entsprechend der gewünschten Betriebsdauer
- Mehrebenenausleuchtung zur Beleuchtung des Einsatzortes; Um 360° drehbarer Kopf, damit Sie den Lichtkegel dorthin richten können, wo Sie ihn brauchen
- Stapelbar für „Lichtmast“-Fähigkeit
- Ladedauer der Lithium-Ionen-Batterien: 6 Stunden
- Schlagfestes Thermoplastgehäuse auf einem so gut wie unzerstörbaren Rahmen aus legiertem Stahl



BATTERY: Lithium ion
SIZE: 40.6x28.9x30.5 cm
WEIGHT: 6.10kg
COLOR: Red

ITEM #	ITEM DESCRIPTION
46001	PORTABLE SCENE LIGHT II - 230V AC/12V DC — RED
46002	PORTABLE SCENE LIGHT II - 240V (UK) AC/12V DC — RED
46004	PORTABLE SCENE LIGHT II - 240V (AUS/NZ)AC/12V DC — RED
46003	PORTABLE SCENE LIGHT II - 100V AC/12V DC — RED
46000	PORTABLE SCENE LIGHT II - 120V AC/12V DC — RED

	100%	80%	60%	40%	20%
LUMENS:	10,000	8,300	6,300	4,500	2,300
RUN TIME:	2h	2.75h	3.75h	5.75h	11h



Special Features:

- Portable, cordless, ultra compact
- Virtually indestructible alloy steel frame
- Unlimited run time using AC/DC power source
 - Batteries will continue to charge while in use
- **IPX7 WATERPROOF TO 1M FOR 30 MINUTES**

Características especiales:

- Portátil, inalámbrico y ultracompacto
- Bastidor de aleación de acero prácticamente indestructible
- Tiempo ilimitado de funcionamiento con cable de alimentación de CC/CA
 - Las pilas seguirán cargándose durante su uso
- **IPX7, IMPERMEABLE A 1 METRO DURANTE 30 MINUTOS**

Caractéristiques spéciales:

- Portable, sans fil, ultra compacte
- Structure en alliage d'acier quasiment indestructible
- Durée de fonctionnement illimitée avec une source d'alimentation en cc/ca
 - Le chargement des piles se poursuit en cours d'utilisation
- **IPX7 - ÉTANCHE À 1 M DURANT 30 MINUTES**

Besondere Merkmale:

- Tragbar, kabellos, ultrakompakt
- So gut wie unzerstörbarer Rahmen aus legiertem Stahl
- Unbegrenzte Betriebsdauer bei Stromversorgung über Netzteil
 - die Batterien werden während des Gebrauchs weiter geladen
- **IPX7; 30 MINUTEN LANG WASSERDICHT BIS 1 METER**

Hang over doors, guard rails, fences, etc.

Puede colgarse de puertas, barandas, vallas, etc.

Suspendre au-dessus des portes, sur les garde-corps, les clôtures, etc.

Kann über Türen, Geländer, Zäune usw. gehängt werden



CORDLESS AND COMPACT PREVENTS TRIP HAZARDS

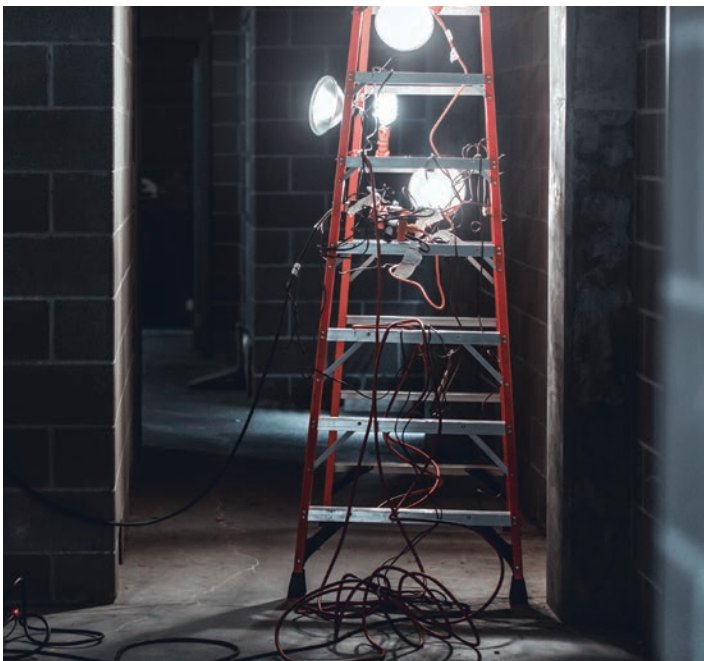
INALÁMBRICO Y COMPACTO EVITA RIESGOS DE TROPIEZOS

COMPACTE ET SANS FIL POUR ÉVITER DE SE PRENDRE LES
PIEDS DANS LE CÂBLE D'ALIMENTATION

KABELLOS UND KOMPAKT, VERHINDERT STOLPERGEFAHREN

**TAKE YOUR WORK SITE FROM THIS:
TRANSFORME SU LUGAR DE TRABAJO:
TRANSFORMEZ VOTRE CHANTIER, DE CECI:
VERWANDELN SIE IHREN ARBEITSPLATZ VON DIESEM:**

**TO THIS:
EN ESTO:
À CELA:
IN DIESEN:**



The Portable Scene Light II makes your work site safer and clean up easier. It's cordless and compact so it removes trip hazards and is easy to maneuver around. Stackable for "light tower" capability, individual units feature a 360° rotating head to aim the beam for multi-level lighting. Lightweight - under 7.5kg - so if you need to grab one off the stack and move to another location, it won't weigh you down.

La linterna para portátil para escenas hace que los lugares de trabajo sean más seguros y facilita la limpieza. Es inalámbrico y compacto por lo que elimina los riesgos de tropiezo y resulta fácil maniobrar a su alrededor. Puede apilarse para crear una "torre de iluminación", las unidades individuales cuentan con un cabezal giratorio de 360° para apuntar el haz para la obtención de múltiples niveles de iluminación. Ligero, menos de 7,5 kg, por lo que si necesita retirar uno de la pila y trasladarse a otra ubicación, no le lastrará.

Le modèle Portable Scene Light II accroît la sécurité sur site et facilite le nettoyage. Compact et sans fil pour éviter de trébucher, il permet de se déplacer facilement tout autour. Superposables pour créer une « tour lumineuse », les unités comportent une tête pivotante sur 360° pour orienter le faisceau pour un éclairage sur plusieurs niveaux. Légère (moins de 7,5 kg), de sorte que si vous devez en retirer une de la pile pour l'installer à un autre endroit, le poids ne sera pas un problème.

Die Tragbare Einsatzortbeleuchtung II macht Ihren Arbeitsplatz sicherer und das Aufräumen leichter. Sie ist kabellos und kompakt, beseitigt also Stolpergefahren, und es ist leicht, sich um sie herum zu bewegen. Stapelbar für eine „Lichtmast“-Fähigkeit, haben die einzelnen Geräte einen um 360° drehbaren Kopf, um mit dem Lichtkegel mehrere Ebenen ausleuchten zu können. Leicht - unter 7,5 kg: Sie drückt Sie also nicht nieder, wenn Sie sich eine Leuchte vom Stapel nehmen und sie versetzen müssen.

PORTABLE SCENE LIGHT



Portable Scene Light

Packs to a compact size - 55.88 cm

Se empaqueta en un tamaño compacto: 55,88 cm

Emballé à une taille compacte- 55,88 cm

Ist in eingeklapptem Zustand kompakt - 55,88 cm



Portable Scene Light EXT

Packs to a compact size - 64.8 cm

Se empaqueta en un tamaño compacto:: 64,8 cm

Emballé à une taille compacte -64,8 cm

Ist in eingeklapptem Zustand kompakt -64,8 cm



ITEM #	ITEM DESCRIPTION
45671	PORTABLE SCENE LIGHT - 230V AC/12V DC — YELLOW
45672	PORTABLE SCENE LIGHT - 240V (UK) AC/12V DC — YELLOW
45674	PORTABLE SCENE LIGHT - 240V (AUS/NZ) AC/12V DC — YELLOW
45673	PORTABLE SCENE LIGHT - 100V AC/12V DC — YELLOW
45670	PORTABLE SCENE LIGHT - 120V AC/12V DC — YELLOW
45680	PORTABLE SCENE LIGHT EXT - 120V AC/12V DC — YELLOW
45681	PORTABLE SCENE LIGHT EXT - 230V AC/12V DC — YELLOW
45682	PORTABLE SCENE LIGHT EXT - 240V (UK) AC/12V DC — YELLOW
45684	PORTABLE SCENE LIGHT EXT - 240V (AUS/NZ) AC/12V DC — YLW
45683	PORTABLE SCENE LIGHT - 100V AC/12V DC — YELLOW
45680	PORTABLE SCENE LIGHT EXT - 120V AC/12V DC — YELLOW

PORTABLE SCENE LIGHT

BATTERY: Sealed lead acid

SIZE: 55.88 cm

WEIGHT: 11.3 kg

COLOR: Yellow

PORTABLE SCENE LIGHT EXT

BATTERY: Sealed lead acid

SIZE: 64.8 cm

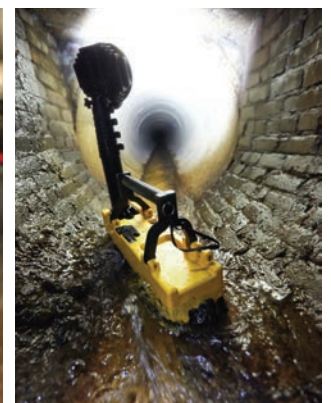
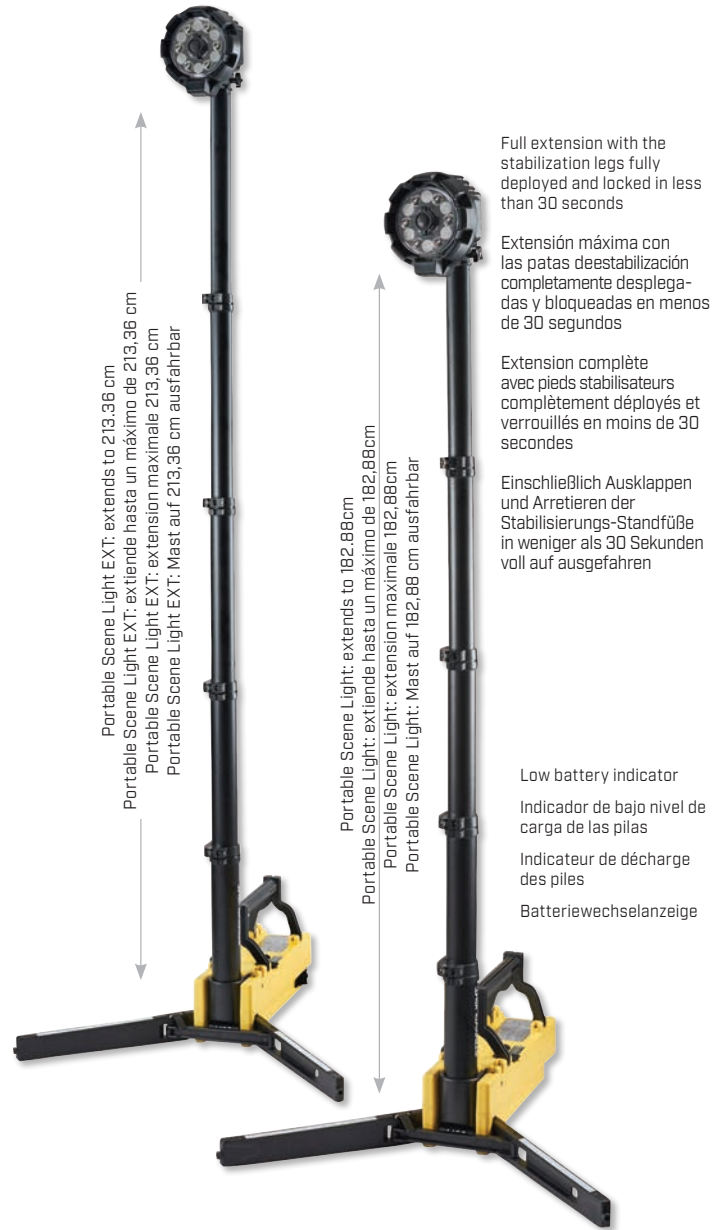
WEIGHT: 11.6 kg

COLOR: Yellow

PORTABLE SCENE LIGHT

- Produces a uniform flood pattern with high, medium and low modes
- 90° swivel neck allows you to aim the beam for task lighting
- Sealed lead acid batteries recharge in 10 hours
- Indefinite run time on AC or DC power
- Designed use in confined spaces and rugged terrain
- IP67 rated; dust-tight and waterproof to 1m for 30 minutes
- Resists 40 mph wind
 - Balanced design and easy setup:
 - Less than 30 seconds for full deployment
 - Stabilization legs provide balance on uneven surfaces
- Produce un patrón de proyección uniforme con modos alto, medio y bajo
- El cuello oscilante de 90° le permite apuntar el haz para la iluminación de tareas
- Las pilas selladas de plomo-ácido se recargan en 10 horas
- Tiempo de funcionamiento indefinido cuando se utiliza alimentación CC o CA
- Diseñado para use en espacios cerrados y terrenos escarpados
- Conformidad con IP67; protegida contra la penetración de polvo e impermeable hasta una profundidad de 1 metro durante 30 minutos
- Resiste vientos de 64 km/h (40 mph) continuos
- Diseño equilibrado y fácil configuración:
 - Se despliega por completo en menos de 30 segundos
 - Las patas de estabilización proporcionan equilibrio en superficies irregulares
- Produit un flux lumineux uniforme qui se décline en trois modes : élevé, intermédiaire et atténué.
- Sa tête pivotante à 90° vous permet d'orienter le faisceau pour éclairer le chantier
- La durée de rechargement des piles scellées au plomb-acide est de 10 heures
- Durée de fonctionnement indéfinie avec une alimentation cc ou ca
- Utilisation dans les espaces confinés et dans des conditions difficiles
- Qualité IP67 - étanchéité à la poussière ; étanchéité à l'eau à une profondeur de 1 m durant 30 minutes
- Résiste à un vent continu de 65 km/h
- Conception équilibrée et installation facile :
 - Moins de 30 secondes sont nécessaires pour un déploiement complet
 - Des pieds de stabilisation améliorent l'équilibre sur les surfaces inégales
- Erzeugt ein gleichmäßiges Flutlicht mit hellem, mittelhellem und abgeblendetem Modus
- Mit dem um 90° drehbaren Schwenkkopf können Sie den Lichtkegel dorthin richten, wo Sie ihn zur Ausleuchtung des Einsatzorts brauchen
- In 10 Stunden wiederaufladbare Blei-Säure-Batterien
- Unendliche Betriebsdauer bei Versorgung mit Wechselstrom oder Gleichstrom
- Auf Verwendung in engen Räumen und auf schroffem Gelände ausgelegt
- Schutzart IP67; staubdicht und 30 Minuten lang bis 1 Meter Tiefe wasserdicht
- Windsicher bis 64 km/h ohne Böen
- Ausgewogene Bauweise und leichte Einrichtung:
 - Weniger als 30 Sekunden bis zu voller Betriebsbereitschaft
 - Die Stabilisierungs-Standfüße sorgen auf unebenen Oberflächen für Standfestigkeit

	HIGH	MEDIUM	LOW
LUMENS:	5,300	2,500	1,300
DISTANCE:	410m	292m	215m
RUN TIME:	4h	9h	18h



E-FLOOD® LITEBOX® HL

- Provides high lumen flood light to illuminate a large area
- High, medium and low modes with selectable diffuser settings for two beam widths
- 90° swivel neck allows you to aim the beam where you need it
- Indefinite run time on AC or DC power
- High-impact ABS thermoplastic housing and weatherproof construction; elastomer impact bumper; cushioned-grip handle
- Proporciona luz ambiente de lúmen alto para iluminar un área grande
- Modos alto, medio y bajo con ajustes de difusor seleccionables para dos anchos de haz
- El cuello oscilante de 90° le permite apuntar el haz allí donde lo necesita
- Tiempo de funcionamiento indefinido cuando se utiliza alimentación CC o CA
- Alojamiento termoplástico ABS de alto impacto y construcción resistente a la intemperie; protección contra impactos de elastómero; empuñadura revestida de caucho
- Génère un faisceau large puissant pour éclairer un vaste espace
- Modes élevé, intermédiaire et atténué, avec configuration réglable du diffuseur pour des largeurs double faisceau
- Sa tête pivotante à 90° vous permet d'orienter le faisceau en fonction de vos besoins
- Durée de fonctionnement indéfinie avec une alimentation cc ou ca
- Coque en thermoplastique ABS de qualité industrielle et structure étanche ; dispositif pare-choc en élastomère ; poignée à prise rembourrée
- Liefert lichtstromstarkes Flutlicht zur Ausleuchtung einer großen Fläche
- Betriebsarten hell, mittelhell und abgeblendet mit wählbarer Einstellung des Lichtverteilers für zwei Lichtkegelbreiten
- Mit dem um 90° drehbaren Schwenkkopf können Sie den Lichtkegel dorthin richten, wo Sie ihn brauchen
- Unendliche Betriebsdauer bei Versorgung mit Wechselstrom oder Gleichstrom
- Schlagfestes ABS-Thermoplastgehäuse und wetterfeste Bauweise; Elastomer-Stoßschutz; gepolsterter Tragegriff

BATTERY: Zero-maintenance 12 Ah sealed lead acid battery

SIZE: 31 x 13 x 19 cm

Weight: 4.7 kg

COLOR: Orange

	HIGH	MEDIUM	LOW
LUMENS:	5,300	2,500	1,300
CANDELA:	42,000	21,300	11,600
DISTANCE:	410m	292m	215m
RUN TIME:	1.75h	4.5h	10h



NFPA

Rack meets requirements of NFPA 1901-14.1.10.2 (2016) mounted in any position

ITEM #	ITEM DESCRIPTION
45662	E-FLOOD LITEBOX HL - 230V/100V AC/12V DC, SHOULDER STRAP & MOUNTING RACK - ORANGE
45663	E-FLOOD LITEBOX HL - 240V/100V AC/12V DC, SHOULDER STRAP & MOUNTING RACK - ORANGE
45661	E-FLOOD LITEBOX HL - 120V/100V AC/12V DC, SHOULDER STRAP & MOUNTING RACK - ORANGE
45665	E-FLOOD LITEBOX HL - VEHICLE MOUNT - 12V DC DIRECT WIRE RACK, SHOULDER STRAP - ORANGE
45660	E-FLOOD LITEBOX HL - WITHOUT CHARGER - ORANGE



E-FLOOD® LITEBOX® // E-FLOOD® FIREBOX®

	HIGH	LOW
LUMENS:	615	330
CANDELA:	4,000	2,150
DISTANCE:	126m	93m
RUN TIME:	8h	18h

Power Failure System features "Smart" power failure circuitry automatically illuminates the lantern when the power goes off

El sistema para cortes de suministro eléctrico dispone de un conjunto de circuitos para cortes de suministro eléctrico "inteligente" que enciende automáticamente la linterna cuando se produce un corte de suministro eléctrico

Un système Panne de secteur comporte un circuit « intelligent » qui prend automatiquement le relais en cas de coupure d'électricité et éclaire la lampe-phare

Das Notbeleuchtungssystem hat einen „intelligenten“ Schaltkreis, der automatisch die Laterne einschaltet, wenn der Strom ausfällt



NFPA

Rack meets requirements of NFPA 1901-14.1.10.2 (2016) mounted in any position



- Provides super-bright flood light
- Swivel neck allows you to aim the beam where you need it
- IPX4 water-resistant
- High impact ABS thermoplastic housing; rubberized impact lens ring and cushioned-grip handle
- Proporciona una luz ambiente súper brillante
- El cuello oscilante le permite apuntar el haz allí donde lo necesita
- IPX4 resistente al agua
- Alojamiento termoplástico ABS de alto impacto; aro de la óptica revestido de caucho de protección contra impactos y empuñadura revestida de caucho
- Produit un éclairage de flux sur-brillant
- Sa tête pivotante vous permet d'orienter le faisceau en fonction de vos besoins
- IPX4 ; résistante à l'eau
- Coque en thermoplastique ABS de qualité industrielle ; bague de lentille anti-choc caoutchoutée et poignée à prise rembourrée
- Liefert superhelles Flutlicht
- Mit dem drehbaren Schwenkkopf können Sie den Lichtkegel dorthin richten, wo Sie ihn brauchen
- Spritzwassergeschützt nach IPX4
- Schlagfestes ABS-Thermoplastgehäuse; gummierter Stoßschutz-Linsenring und bequemer Handgriff

E-FLOOD LITEBOX / E-FLOOD FIREBOX

BATTERY: Zero-maintenance 12 Ah sealed lead acid battery
SIZE: 29.2 x 13 x 17.8 cm
WEIGHT: 3.58 kg
COLOR: Orange or Yellow

E-SPOT® LITEBOX® // E-SPOT® FIREBOX®

	HIGH	LOW
LUMENS:	540	330
CANDELA:	55,000	32,000
DISTANCE:	469m	358m
RUN TIME:	7h	15h

Power Failure System
Sistema para cortes de suministro eléctrico
Système d'éclairage de secours
Stromausfall-System



NFPA

Rack meets requirements of NFPA 1901-14.1.10.2 (2016) mounted in any position

E-Flood/E-Spot FireBox includes dual rear LEDs
La E-Flood/E-Spot FireBox incluye LED traseros dobles
E-Flood/E-Spot FireBox comprend deux DEL arrière
Die E-Flood/E-Spot FireBox hat zwei rückseitige LEDs

- Provides far-reaching spot beam
- Swivel neck allows you to aim the beam where you need it
- IPX4 water-resistant
- High impact ABS thermoplastic housing; rubberized impact lens ring and cushioned-grip handle
- Proporciona un haz focal de largo alcance
- El cuello oscilante le permite apuntar el haz allí donde lo necesita
- IPX4 resistente al agua
- Alojamiento termoplástico ABS de alto impacto; aro de la óptica revestido de caucho de protección contra impactos y empuñadura revestida de caucho
- Produit un faisceau étroit pour éclairage à distance
- Sa tête pivotante vous permet d'orienter le faisceau en fonction de vos besoins
- IPX4 ; résistante à l'eau
- Coque en thermoplastique ABS de qualité industrielle ; bague de lentille anti-choc caoutchoutée et poignée à prise rembourrée
- Liefert einen reichweitenstarken Spot-Lichtstrahl
- Mit dem drehbaren Schwenkkopf können Sie den Lichtkegel dorthin richten, wo Sie ihn brauchen
- Spritzwassergeschützt nach IPX4
- Schlagfestes ABS-Thermoplastgehäuse; gummierter Stoßschutz-Linsenring und bequemer Handgriff

E-SPOT LITEBOX / E-SPOT FIREBOX

BATTERY: Zero-maintenance sealed lead acid battery
SIZE: 29.2 x 13 x 17.8 cm
Weight: 3.58 kg
COLOR: Orange or Yellow

ORANGE	YELLOW	ITEM DESCRIPTION
E-FLOOD LITEBOX		
45802	45822	E-FLOOD LITEBOX - 230V AC/12V DC
45803	45823	E-FLOOD LITEBOX - 240V AC/12V DC
45801	45821	E-FLOOD LITEBOX - 120V/100V AC/12V DC
45805	45825	E-FLOOD LITEBOX VEHICLE MOUNT - 12V DC
45808	---	E-FLOOD LITEBOX POWER FAILURE - 230V AC/12V DC
45807	---	E-FLOOD LITEBOX POWER FAILURE - 120V/100V AC/12V DC
45806	45826	E-FLOOD LITEBOX - WITHOUT CHARGER
E-FLOOD FIREBOX (DUAL REAR LEDS)		
45812	---	E-FLOOD FIREBOX - 230V AC/12V DC
45813	---	E-FLOOD FIREBOX - 240V AC/12V DC
45811	---	E-FLOOD FIREBOX - 120V/100V AC/12V DC
45815	---	E-FLOOD FIREBOX - VEHICLE MOUNT SYSTEM - 12V DC
45832	--	E-FLOOD FIREBOX - WITHOUT CHARGER

ORANGE	YELLOW	ITEM DESCRIPTION
E-SPOT LITEBOX		
45852	45872	E-SPOT LITEBOX - 230V AC/12V DC
45853	45873	E-SPOT LITEBOX - 240V AC/12V DC
45851	45871	E-SPOT LITEBOX - 120V/100V AC/12V DC
45855	45875	E-SPOT LITEBOX VEHICLE MOUNT - 12V DC
45858	---	E-SPOT LITEBOX POWER FAILURE - 230V AC/12V DC
45807	---	E-SPOT LITEBOX POWER FAILURE - 120V/100V AC/12V DC
45856	45876	E-SPOT LITEBOX - WITHOUT CHARGER
E-SPOT FIREBOX (DUAL REAR LEDS)		
45862	---	E-SPOT FIREBOX - 230V AC/12V DC
45863	---	E-SPOT FIREBOX - 240V AC/12V DC
45861	---	E-SPOT FIREBOX - 120V/100V AC/12V DC
45865	---	E-SPOT FIREBOX - VEHICLE MOUNT SYSTEM - 12V DC
45862	--	E-SPOT FIREBOX - WITHOUT CHARGER

HID LITEBOX®

LUMENS:	3,350
CANDELA:	1,00,000
RUN TIME:	1.75h

- Portable, one million candela searchlight illuminates objects up to a mile away
- Indefinite run time on AC or DC power
- 90° swivel neck allows you to aim the beam where you need it
- High-impact ABS thermoplastic housing and weatherproof construction; elastomer impact bumper; cushioned-grip handle
- Reflector portátil de un millón de candelas que ilumina objetos situados a 1,6 km de distancia
- Tiempo de funcionamiento indefinido cuando se utiliza alimentación CC o CA
- El cuello oscilante de 90°le permite apuntar el haz allí donde lo necesita
- Alojamiento termoplástico ABS de alto impacto y construcción resistente a la intemperie; protección contra impactos de elastómero; empuñadura revestida de caucho
- Ce projecteur portable, d'une puissance d'un million de candelas, éclaire des objets jusqu'à 1,5 km
- Durée de fonctionnement indéfinie avec une alimentation cc ou ca
- Sa tête pivotante à 90° vous permet d'orienter le faisceau en fonction de vos besoins
- Coque en thermoplastique ABS de qualité industrielle et structure étanche; dispositif pare-choc en élastomère ; poignée à prise rembourrée
- Tragbarer Suchscheinwerfer mit einer Millionen Candela Lichtleistung leuchtet Objekte aus, die bis zu 1,6 km entfernt sind.
- Unendliche Betriebsdauer bei Versorgung mit Wechselstrom oder Gleichstrom
- Mit dem um 90° drehbaren Schwenkkopf können Sie den Lichtkegel dorthin richten, wo Sie ihn brauchen
- Schlagfestes ABS-Thermoplastgehäuse und wetterfeste Bauweise; Elastomer-Stoßschutz; gepolsterter Tragegriff



NFPA

Rack meets requirements of NFPA 1901-14.1.10.2 (2016) mounted in any position

BATTERY: Zero-maintenance 12V sealed lead acid battery

SIZE: 38 x 13 x 23 cm

Weight: 4.6 kg

COLOR: Orange or Black

ORANGE	BLACK	ITEM DESCRIPTION
45602	---	HID LITEBOX - 230V AC/12V DC
45603	---	HID LITEBOX - 240V AC/12V DC
45601	45621	HID LITEBOX - 120V/100V AC/12V DC
45605	---	HID LITEBOX - VEHICLE MOUNT - 12V DC
45600	45620	HID LITEBOX - WITHOUT CHARGER



LANTERNS ACCESSORIES

ACCESSORY	PART #	GOES WITH
STANDARD MOUNTING RACK – ORANGE VEHICLE MOUNTING RACK – ORANGE	45070 45071	E-FLOOD LITEBOX HL, E-FLOOD LITEBOX/FIREBOX, E-SPOT LITEBOX/ FIREBOX, HID LITEBOX
STANDARD MOUNTING RACK – YELLOW VEHICLE MOUNTING RACK – YELLOW	45072 45074	E-FLOOD LITEBOX/FIREBOX, E-SPOT LITEBOX/FIREBOX
STANDARD MOUNTING RACK – BLACK VEHICLE MOUNTING RACK – BLACK	45075 45076	HID LITEBOX
STANDARD CHARGE RACK - BLACK VEHICLE MOUNTING RACK - BLACK	44103 44132	FIRE VULCAN LED
STANDARD CHARGE RACK - BLACK DIRECT WIRE 12V DC CHARGE RACK KIT - BLACK	44350 44306	VULCAN 180
12V DC (CAR SOCKET) CHARGE CORD 12V DC CHARGE CORD (3M)	22051 22056	PORTABLE SCENE LIGHT/EXT, PORTABLE SCENE LIGHT II, E-FLOOD LITEBOX HL, HID LITEBOX, E-FLOOD LITEBOX/FIREBOX, E-SPOT LITEBOX/ FIREBOX, FIRE VULCAN LED, VULCAN 180
12V DC CHARGE CORD	22050	E-FLOOD LITEBOX HL, E-FLOOD LITEBOX/FIREBOX, E-SPOT LITEBOX/ FIREBOX, HID LITEBOX, FIRE VULCAN LED, VULCAN 180
230V AC CHARGE CORD 240V (UK) AC CHARGE CORD 120V/100V AC CHARGE CORD	22086 22067 22085	E-FLOOD LITEBOX HL, HID LITEBOX,
230V AC CHARGE CORD 240V (UK) AC CHARGE CORD 120V/100V AC CHARGE CORD	22061 22062 22060	E-FLOOD LITEBOX/FIREBOX, E-SPOT LITEBOX/FIREBOX, FIRE VULCAN LED, VULCAN 180
POWER SUPPLY 230V AC CHARGE CORD 240V (UK) AC CHARGE CORD 240V (AUS/NZ) AC CHARGE CORD 120V AC CHARGE CORD 100V AC CHARGE CORD	22083 22075 22076 22078 22074 22077	PORTABLE SCENE LIGHT/ EXT, PORTABLE SCENE LIGHT II
BATTERY (SEALED LEAD ACID) BATTERY (SEALED LEAD ACID)	45630 45937	PORTABLE SCENE LIGHT/EXT, E-FLOOD LITEBOX HL, HID LITEBOX E-FLOOD LITEBOX, E-SPOT LITEBOX
BATTERY (LITHIUM ION)	44610	FIRE VULCAN LED
BATTERY (LITHIUM ION)	44351	VULCAN 180
BATTERY (LITHIUM ION)	46005	PORTABLE SCENE LIGHT II
HID BULB KIT	45637	HID LITEBOX
FLOOD LENS	45657	HID LITEBOX
IR FILTER	45654	HID LITEBOX
E-SPOT UPGRADE KIT E-FLOOD UPGRADE KIT	45845 45842	E-SPOT LITEBOX/FIREBOX E-FLOOD LITEBOX/FIREBOX
QUICK RELEASE STRAP	44050	E-FLOOD LITEBOX HL, E-FLOOD LITEBOX/FIREBOX, E-SPOT LITEBOX/ FIREBOX, HID LITEBOX, FIRE VULCAN LED, VULCAN 180
HEAVY DUTY STRAP	45232	E-FLOOD LITEBOX HL, E-FLOOD LITEBOX/FIREBOX, E-SPOT LITEBOX/ FIREBOX, HID LITEBOX, FIRE VULCAN LED, VULCAN 180
HEAVY DUTY STRAP WITH CARABINER LOCK	45677	PORTABLE SCENE LIGHT/EXT

WAYPOINT®

	HIGH	LOW
LUMENS:	550	40
CANDELA:	100,000	7,900
DISTANCE:	625m	178m
RUN TIME:	10h	82h

12V DC POWER CORD - UNLIMITED RUN TIME
EMERGENCY SIGNAL: RUNS 82 HOURS



- Pistol-grip spotlight with high, low, emergency signal modes
- Produces long-range targeting beam with optimum peripheral illumination
- Powered by 4 "C" batteries; or 12V DC power cord (included) which provides unlimited run time
- Trigger-style power switch; secondary rotary switch for mode selection
- High impact polycarbonate housing; rubberized lens ring; wrist lanyard
- IPX4 water-resistant
- Integrated stand for scene lighting
- Proyector de luz con empuñadura de pistola con modos alto, bajo y de señal de emergencia
- Produce un haz de elección de objetivo de ataque de largo alcance con iluminación periférica óptima
- Funciona con 4 pilas "C" o con un cable de alimentación de 12 V CC (incluido) que ofrece tiempo de funcionamiento ilimitado
- Interruptor de alimentación de gatillo; interruptor giratorio secundario para selección de modo
- Alojamiento de policarbonato de alto impacto; aro de la óptica revestido de caucho; cuerda de seguridad para la muñeca
- IPX4 resistente al agua
- Soporte integrado que permite la iluminación de la escena
- Projecteur à lentille à poignée de type pistolet, fonctionnant en modes élevé, atténué et signal d'urgence
- Produit un faisceau de ciblage longue portée avec un éclairage périphérique optimal
- Fonctionne avec 4 piles de type « C » ou avec un cordon d'alimentation 12V CC (inclus) pour une durée illimitée
- Interrupteur d'alimentation de type « gâchette » ; interrupteur rotatif secondaire de sélection de mode
- Coque en polycarbonate de qualité industrielle ; bague de lentille caoutchoutée ; dragonne
- IPX4 ; résistante à l'eau
- Support intégré pour l'éclairage de chantier
- Pistolengriff-Spotlicht mit den Betriebsarten hell, abgeblendet, Notsignal
- Erzeugt einen reichweitenstarken Ziel-Lichtstrahl mit optimaler Randausleuchtung
- Stromversorgung: 4 C-Batterien (Babyzelle) oder 12V-Gleichstromkabel (inbegriffen) für unbegrenzte Betriebsdauer
- Einschalter im Abzugsstil; zweiter Drehschalter zur Wahl des Betriebsmodus
- Schlagfestes Polycarbonatgehäuse; gummierter Linsenring; Handgelenkschlaufe
- Spritzwassergeschützt nach IPX4
- Integrierter Ständer zur Ausleuchtung des Einsatzorts

BATTERY: 4 "C" batteries (not included)

WEIGHT: 816 g

SIZE: 17.15 x 18.14 x 8.89 cm

COLOR: Yellow or Black

YELLOW	BLACK	ITEM DESCRIPTION
44900	44902	WAYPOINT - INCLUDES 12V DC POWER CORD - BOX
44904	44905	WAYPOINT - INCLUDES 12V DC POWER CORD - CLAM
44908	44908	POLYMER STORAGE MOUNT
44903	44903	12V DC POWER CORD*

*12V DC POWER CORD DOES NOT CHARGE BATTERIES

*EL CABLE DE ALIMENTACIÓN DE CA DE 12 V NO CARGA LAS PILAS

*LE CORDON D'ALIMENTATION 12 V. CC NE PERMET PAS LE CHARGEMENT DES PILES

*DAS 12V-ZULEITUNGSKABEL LÄDT DIE BATTERIEN NICHT

WAYPOINT® 300

	HIGH	MEDIUM	LOW
LUMENS:	1,000	550	35
CANDELA:	270,000	135,000	10,000
DISTANCE:	1,039m	735m	200m
RUN TIME:	3.75h	7.5h	87h



- Rechargeable pistol-grip spotlight with high, medium and low modes
- Trigger-style power switch; secondary rotary mode switch
- Lithium ion battery recharges in 4 hours
- High-impact polycarbonate housing; rubberized lens ring; adjustable lanyard
- IPX8 waterproof to 2 meters; it floats
- Integrated stand for scene lighting
- Proyector de luz con empuñadura de pistola recargable con modos alto, medio y bajo
- Diseño equilibrado del peso y empuñadura con amortiguación
- Interruptor de alimentación de gatillo; interruptor de modo giratorio secundario
- La pila de ión-litio se recarga en 4 horas
- Alojamiento de policarbonato de alto impacto; aro de la óptica revestido de caucho; cuerda de seguridad ajustable
- IPX8 impermeable hasta una profundidad de 2 metros; flota
- Soporte integrado que permite la iluminación de la escena
- Projecteur à lentille rechargeable à poignée de type pistolet, fonctionnant en modes élevé, intermédiaire et atténué
- Répartition équilibrée du poids et poignée à prise rembourrée
- Interrupteur d'alimentation de type « gâchette » ; interrupteur rotatif secondaire de changement de mode
- La pile lithium-ion se recharge en 4 heures
- Coque en polycarbonate de qualité industrielle; bague de lentille caoutchoutée ; longe réglable
- IPX8 - étanchéité à une profondeur de 2 mètres; l'unité flotte
- Support intégré pour l'éclairage de chantier
- Wiederaufladbares Pistolengriff-Spotlicht mit den Betriebsarten hell, mittelhell und abgeblendet
- Hinsichtlich des Schwerpunkts ausgewogene Bauweise und gepolsterter Griff
- Einschalter im Abzugsstil; zweiter Drehschalter zur Wahl des Betriebsmodus
- Ladedauer der Lithium-Ionen-Batterie: 4 Stunden
- Schlagfestes Polycarbonatgehäuse; gummierter Linsenring; einstellbare Handschlaufe
- IPX8/wasserdicht bis 2 Meter; schwimmt
- Integrierter Ständer zur Ausleuchtung des Einsatzorts

BATTERY: Lithium Ion

WEIGHT: 691g

SIZE: 17.15 cm

COLOR: Yellow or Black

ITEM #	ITEM DESCRIPTION
44210	WAYPOINT 300 - INT'L AC - BOX - YELLOW
44921	WAYPOINT 300 - INT'L AC - BOX - BLACK
44910	WAYPOINT 300 - 120V AC - BOX - YELLOW
44911	WAYPOINT 300 - 120V AC - BOX - BLACK
44901	POLYMER STORAGE MOUNT
44919	INT'L AC CHARGE CORD
44909	120V AC CHARGE CORD
44923	12V DC CORD

VANTAGE® II

	HIGH	LOW
LUMENS:	350	135
CANDELA:	3,500	1,700
DISTANCE:	118m	80m
RUN TIME:	2.25h	5h



NFPA

Meets requirements of NFPA 1971-8.6 (2013); 500° heat resistance test

Large push-button switch features a blue LED that ensures you can be seen even from behind

Interruptor de botón pulsador grande con LED azul que garantiza que pueda verse al usuario incluso desde atrás

L'interrupteur bouton-poussoir grand format comporte une DEL bleue qui garantit que vous êtes visible même de dos

Großer Druckschalter mit blauer LED, die dafür sorgt, dass man auch von hinten gesehen werden kann



BATTERY: 1 CR123A lithium
SIZE: 6.01 cm

WEIGHT: 8.21g
COLOR: Black

ITEM #	ITEM DESCRIPTION
69332	VANTAGE II [GALLET] WITH LITHIUM BATTERY

- Lightweight, low profile design securely attaches to Gallet helmet
- High and low modes
- Large push-button switch for easy on/off, even with gloved hand
- “Safe off” feature prevents accidental activation, saves batteries
- Anodized aluminum construction; Boro Float glass lens
- Reflective strips on side of switch housing
- IPX7 waterproof to 1m for 30 minutes

- El diseño de perfil bajo ligero se acopla de manera segura al casco de estilo Gallet
- Modos alto y bajo
- Interruptor de botón pulsador grande para un fácil encendido/apagado, incluso con guantes puestos
- La función de apagado seguro evita la activación accidental y ahorra pilas
- Construcción de aluminio anodizado; óptica de vidrio Borofloat
- Tiras reflectantes en el lateral del alojamiento del interruptor
- IPX7, impermeable a 1 metro durante 30 minutos

- Design profilé poids plume pour une installation sans risque sur un casque Gallet
- Modes élevé et atténué
- Interrupteur bouton-poussoir grand format pour une mise en marche et un arrêt facile, même en portant des gants
- Une fonctionnalité d'« arrêt de sécurité » empêche une activité accidentelle et permet d'économiser les piles
- Fabriqué en aluminium anodisé ; lentille en verre Boro Float
- Bandes réfléchissantes sur le côté du boîtier de l'interrupteur
- IPX7 - étanche à 1 m durant 30 minutes

- Leichte, flache Bauweise, die sicher an Schutzhelmen befestigt werden kann
- Betriebsarten hell und abgeblendet
- Großer Druckschalter für einfaches Ein-/Ausschalten selbst mit Handschuhen
- Funktion „Sicheres Aus“ verhindert versehentliches Einschalten, spart Batterien
- Eloxierte Aluminiumkonstruktion; Linse aus Borosilikatglas
- Reflektorstreifen an der Seite des Schaltergehäuses
- IPX7; 30 Minuten lang wasserdicht bis 1 Meter



Attaches securely to your helmet in seconds!

¡Se acopla de manera segura a su casco en segundos!

Se fixe en toute sécurité sur votre casque en quelques secondes!

Sichere Befestigung am Helm in wenigen Sekunden!



VANTAGE® 180 X USB // VANTAGE® 180 X

- Multi-Fuel innovation - accepts either a Streamlight SL-B26™ protected Li-Ion USB rechargeable battery pack or two CR123A lithium batteries
- Blue taillight LED for helmet mount use so you can be seen from behind
- As a right-angle light, it has a forward facing spot light with white downcast light
- Head articulates 180° to aim the beam where you need it
- Push-button switch for easy, one-handed operation
- High-impact, "super-tough" nylon construction
- Integrated stainless steel clip; turnout gear attachment hook
- IPX7 waterproof to 1m for 30 minutes
- Innovación con múltiples tipos de alimentación, admite el paquete de pilas recargable mediante USB de ión-litio protegido Streamlight SL-B26™ con puerto USB integrado o dos pilas de litio CR123A
- Luz trasera azul para uso en casco por lo que podrán verle desde atrás
- Como linterna de ángulo recto, cuenta con luz focal orientada hacia delante con luz suave blanca
- El cabezal se articula 180° para apuntar el haz allí donde lo necesita
- Interruptor de botón pulsador que permite el funcionamiento con una sola mano
- Construcción de nylon súper-resistente de alto impacto
- Broche integrado de acero inoxidable para máxima flexibilidad; gancho de fijación para ropa protectora
- IPX7, impermeable a 1 metro durante 30 minutos
- Innovation sources d'énergie multiples - fonctionne avec un bloc-pile lithium-ion USB Streamlight SL-B26™ protégé rechargeable avec port USB intégré ou avec deux piles au lithium CR123A
- DEL arrière bleue pour utilisation en cas de montage sur casque, pour que vous soyez visible de dos.
- Cette lampe orthogonale est dotée d'un projecteur orienté vers l'avant doté d'un éclairage blanc vers le bas
- Sa tête pivotante sur 180° vous permet d'orienter le faisceau en fonction de vos besoins
- Interrupteur par bouton-poussoir pour une utilisation facile d'une seule main
- Produit en nylon « super résistant » de qualité industrielle
- Pince en acier inoxydable intégrée pour une flexibilité maximale ; crochet de fixation à la tenue de feu
- IPX7 étanche à 1 m durant 30 minutes

- Innovation mit mehreren Energiequellen - kann entweder mit dem geschützten USB-wiederaufladbaren Li-Ionen-Batteriepack Streamlight SL-B26™ mit integriertem USB-Anschluss oder zwei Lithiumbatterien des Typs CR123A betrieben werden
- Blaue Rücklicht-LED für Helmbefestigung, damit Sie auch von hinten gesehen werden können
- Hat als rechtwinklige Lampe Spotlicht nach vorne mit weißem Licht nach unten
- Um 180° schwenkbarer Kopf, damit Sie den Lichtkegel dorthin richten können, wo Sie ihn brauchen
- Druckschalter für problemlose Einhandbedienung
- Schlagfeste, superrobuste Polyamidkonstruktion
- Integrierter Edelstahlclip für maximale Flexibilität; Haken zur Befestigung an Schutzausrüstung
- IPX7; 30 Minuten lang wasserdicht bis 1 Meter

BATTERY: SL-B26 Li-Ion USB rechargeable battery pack or 2 CR123A lithium batteries

SIZE: 13.2 cm

WEIGHT: 156g

COLOR: Orange or Black

ORANGE	BLACK	ITEM DESCRIPTION
88911	88913	VANTAGE 180 X USB - SL-B26 BATTERY PACK
88901	88903	VANTAGE 180 X - WITH LITHIUM BATTERIES

	HIGH	LOW
LUMENS:	250	100
CANDELA:	7,200	2,650
DISTANCE:	170m	103m
RUN TIME (CR123):	4h	12h
RUN TIME (SL-B26):	5h	15h



MULTI-FUEL DESIGN:

Runs on SL-B26 battery pack or CR123A batteries

DISEÑO CON MÚLTIPLES TIPOS DE ALIMENTACIÓN:

Funciona con un paquete de pilas SL-B26 o con pilas CR123A

CONCEPTION SOURCES D'ÉNERGIE MULTIPLES:

Fonctionne sur bloc-pile SL-B26 ou piles CR123A

MIT MEHREREN BATTERIETYPEN ZU BETRIEBEN:

Mit Batteriepack SL-B26 oder Batterien des Typs CR123A zu betreiben



Head articulates 180° to aim the beam

El cabezal se articula 180° para apuntar el haz

Tête articulée pivotant sur 180° pour orienter le faisceau

Um 180° schwenkbarer Kopf, um den Lichtkegel ausrichten zu können



NFPA Meets requirements of NFPA 1971-8.6 (2013); 500° heat resistance test

CE Meets applicable European Community Directives



Rear LED Taillight changes from blue to white:

- Blue LED for helmet mount use and visibility in heavy smoke

-White LED for a downcast flood light to see what's at your feet; switches from blue when head is at a 90° angle

Le voyant DEL lumineux arrière passe du bleu au blanc :

-Voyant DEL bleu pour utilisation monté sur casque et visibilité à travers une épaisse fumée

-DEL blanche pour un faisceau large dirigé vers le bas pour que vous puissiez voir ce qui se trouve à vos pieds ; bascule depuis le bleu lorsque la tête est positionnée à un angle de 90°

La luz LED trasera cambia de azul a blanco:

-LED azul para uso en casco y visibilidad con humo denso

-LED blanco para luz de proyección suave que permite ver qué hay a sus pies; cambia a color azul cuando la cabeza está en un ángulo de 90°

LED-Rücklicht wechselt von blau nach weiß:

-Blaue LED für Helmmontage und Sicht bei dichtem Rauch

-Weiße LED für ein nach unten gerichtetes Flutlicht, um zu sehen, was sich zu Ihren Füßen befindet; schaltet von blau nach weiß, wenn der Kopf sich in einem Winkel von 90° befindet





KNUCKLEHEAD® FLOOD HAZ-LO®

	HIGH	LOW
LUMENS:	163	50
CANDELA:	730	230
DISTANCE:	54m	30m
RUN TIME:	3.75h	12h

MOONLIGHT MODE: RUNS 20 DAYS
FLASH RUNS 8 HOURS



Class I, Div. 1, Grps C,D
Class II, Div. 1, Grps F,G
Class III T4
Class I, Div. 2, Grps A,B,C,D
Class II, Div. 2, Grps F,G
Class III T4



Rack meets requirements
of 1901-14.1.10.2 (2016)
mounted in any position



Permissible Flashlight
App. No. 20-A140001-0

BATTERY: NiMH battery pack; also accepts 4 "AA" alkaline batteries

SIZE: 23.4 x 7.2 x 7 cm

NIMH WEIGHT: 655g

ALKALINE WEIGHT: 519g

COLOR: Orange or Yellow

YLW	ORG	ITEM DESCRIPTION
90627	90657	KNUCKLEHEAD HAZ-LO FLOOD- 120V1/100V AC/12V DC
91622	91652	KNUCKLEHEAD HAZ-LO FLOOD - 120V AC/100V AC
91621	91651	KNUCKLEHEAD FLOOD HAZ-LO - WITHOUT CHARGER
91642	91644	KNUCKLEHEAD FLOOD HAZ-LO - ALKALINE

- Produces soft flood light to illuminate work area
- High, low, moonlight and flash modes
- Features a 210 degree articulating head that rotates 360 degrees
- Rubber on/off button is easy to operate when wearing heavy gloves
- High-impact, super-tough nylon polymer construction for exceptional durability
- IPX4 rated for water-resistance; 2m impact-resistance tested
- Produce una luz de proyección suave para iluminar el área de trabajo
- Modos alto, bajo, flash y luz de luna
- Cuenta con un cabezal articulado de 210 grados que gira 360 grados
- Botón de encendido/apagado de caucho fácil de operar incluso al llevar puestos guantes gruesos
- Polímero de nylon muy resistente a los impactos de una durabilidad excepcional
- Conformidad con IPX4 resistente al agua; resistencia a impactos a una distancia de 2 metros comprobada
- Produit un faisceau large de lumière douce pour éclairer le chantier
- Modes élevé, atténué, clair de lune et flash
- Équipé d'une tête articulée à 210 degrés qui pivote sur 360 degrés
- Bouton marche/arrêt en caoutchouc facile à utiliser avec des gants épais
- Polymère de nylon super résistant de qualité industrielle, pour une durabilité exceptionnelle
- IPX4 - résistant à l'eau ; résistance à l'impact testée à une hauteur de 2m
- Erzeugt gleichmäßiges Flutlicht, um den Arbeitsbereich auszuleuchten
- Hell, abgeblendet, Mondlicht- und Blinklichtmodus
- Kopf kann um 210° geneigt und um 360° gedreht werden
- Der gummierte Ein-Ausschalter ist mit schweren Handschuhen leicht zu bedienen
- Stoßfeste, superrobuste Polyamidbauweise sorgt für außergewöhnliche Haltbarkeit
- Wasserdicht nach IPX4; Bruchfestigkeit aus zwei Meter Fallhöhe getestet

KNUCKLEHEAD® SPOT HAZ-LO®

- Produces focused beam for longer distances – up to 210 meters
 - High, low, moonlight and flash modes
 - Features a 210° articulating head that rotates 360°
 - Durable spring-loaded clip for easy attachment to turnout gear
 - Removable magnet for hands-free lighting
 - Rubber on/off button is easy to operate when wearing heavy gloves
 - High-impact, super-tough nylon polymer construction for exceptional durability
 - IPX4 rated for water-resistance; 2m impact-resistance tested
- Produce un haz enfocado para distancias más largas, hasta 210 metros
 - Modos alto, bajo, flash y luz de luna
 - Cuenta con un cabezal articulado de 210 grados que gira 360 grados
 - Broche con carga de muelle duradero que se acopla con facilidad a la ropa protectora
 - Imán extraíble para iluminación manos libres
 - Botón de encendido/apagado de caucho fácil de operar incluso al llevar puestos guantes gruesos
 - Polímero de nylon muy resistente a los impactos de una durabilidad excepcional
 - Conformidad con IPX4 resistente al agua; resistencia a impactos a una distancia de 2 metros comprobada
- Produit un faisceau concentré pour les distances supérieures – jusqu'à 210 mètres
 - Modes élevé, atténué, clair de lune et flash
 - Équipé d'une tête articulée à 210 degrés qui pivote sur 360 degrés
 - Pince à ressort durable qui s'accroche en toute sécurité sur la tenue de travail
 - Aimant amovible pour éclairage mains libres
 - Bouton marche/arrêt en caoutchouc facile à utiliser avec des gants épais
 - Polymère de nylon super résistant de qualité industrielle, pour une durabilité exceptionnelle
 - IPX4 - résistant à l'eau ; résistance à l'impact testée à une hauteur de 2m
- Erzeugt einen fokussierten Lichtkegel für längere Entfernungen – bis zu 210 Meter
 - Hell, abgeblendet, Mondlicht- und Blinklichtmodus
 - Kopf kann um 210° geneigt und um 360° gedreht werden
 - Robuster Federclip zur einfachen Befestigung an Einsatzkleidung
 - Abnehmbarer Magnet für Freihand-Beleuchtung
 - Der gummierte Ein-Ausschalter ist mit schweren Handschuhen leicht zu bedienen
 - Stoßfeste, superrobuste Polyamidbauweise sorgt für außergewöhnliche Haltbarkeit
 - Wasserdicht nach IPX4; Bruchfestigkeit aus zwei Meter Fallhöhe getestet

BATTERY: NiMH battery pack; also accepts 4 "AA" alkaline batteries
SIZE: 23.4 x 7.2 x 7 cm
NIMH WEIGHT: 655g
ALKALINE WEIGHT: 519g
COLOR: Orange or Yellow

YLW	ORG	ITEM DESCRIPTION
91727	91757	KNUCKLEHEAD HAZ-LO SPOT- 120V/100V AC/12V DC
91722	91752	KNUCKLEHEAD HAZ-LO SPOT - 120V AC/100V AC
91721	91751	KNUCKLEHEAD SPOT HAZ-LO - WITHOUT CHARGER
91742	91744	KNUCKLEHEAD SPOT HAZ-LO - ALKALINE

	HIGH	LOW
LUMENS:	150	55
CANDELA:	12,900	4,300
DISTANCE:	227m	131m
RUN TIME:	3.5h	12h

MOONLIGHT MODE: RUNS 20 DAYS
FLASH RUNS 8 HOURS



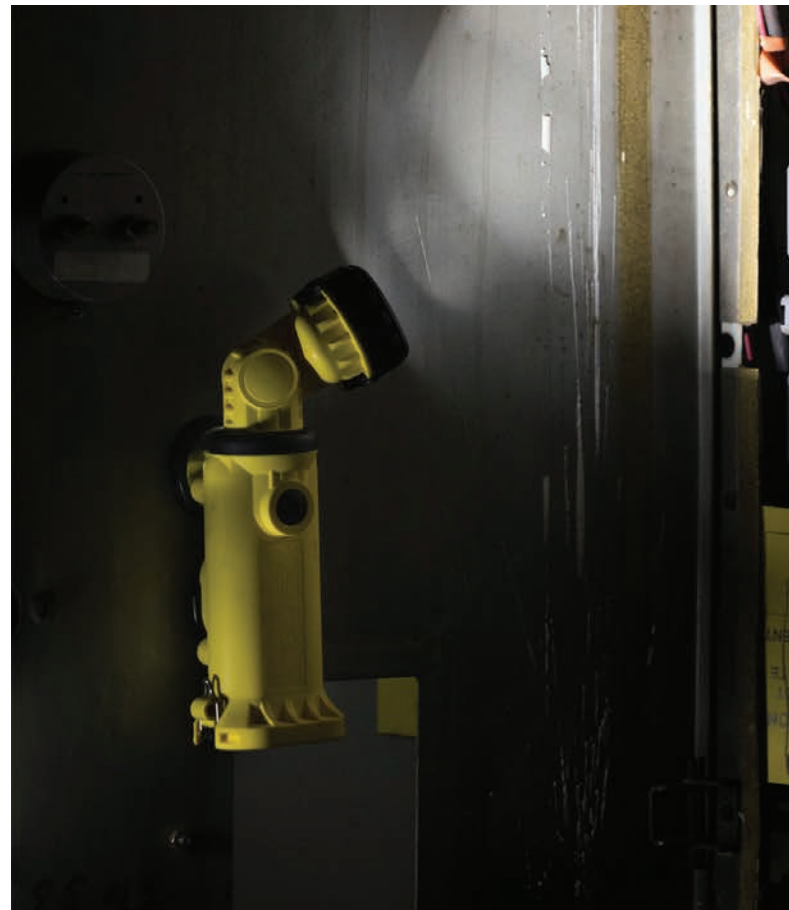
Class I, Div. 1, Grps C,D
 Class II, Div. 1, Grps F,G
 Class III T4
 Class I, Div. 2, Grps A,B,C,D
 Class II, Div. 2, Grps F,G
 Class III T4

NFPA

Rack meets requirements of 1901-14.1.10.2 (2016) mounted in any position



Permissible Flashlight
 App. No. 20-A140001-0



KNUCKLEHEAD // SURVIVOR ACCESSORIES

KNUCKLEHEAD ACCESSORIES	KNUCKLEHEAD HAZ-LO FLOOD	KNUCKLEHEAD HAZ-LO SPOT	SURVIVOR ATEX	SURVIVOR X ATEX	SURVIVOR X USB
5 UNIT BANK CHARGER 					
230V AC	90600	90600	90600	---	---
120V AC	90400	90400	90400	---	---
12V DC	90401	90401	90401	---	---
5 UNIT BANK CHARGER 					
230V AC	90911	90911	90600	90911	---
120V AC	90910	90910	90400	90910	---
12V DC	90912	90912	90401	90912	---
SMART CHARGER 	90116	90116	90116	---	---
CHARGER/HOLDER 	90345	90345	90345	90345	---
LITHIUM ION BATTERY 	---	---	90316	90340	---
NIMH BATTERY 	90339	90339	---	---	---
SL-B26 LITHIUM ION BATTERY PACK (SEE P8 FOR MORE INFORMATION) 	---	---	---	---	22101 - 1PK 22105 - 8PK
ALKALINE/SL-B26 BATTERY CARRIER 	---	---	---	90342	90342
ALKALINE BATTERY CARTRIDGE 	90542	90542	90542	---	---
12V DC1 CHARGE CORD 	22051	22051	22051	22051	---
12V DC2 CHARGE CORD 	22050	22050	22050	22050	---
230V AC CHARGE CORD 	22061	22061	22061	22061	---
240V AC CHARGE CORD 	22062	22062	22062	22062	---
120V/100V AC CHARGE CORD 	22060	22060	22060	22060	---
101.6 CM USB Cord 55.88 CM USB Cord 	---	---	---	---	22070 22081

ADDITIONAL INDUSTRIAL/FIRE PRODUCTS

PRODUCTOS ADICIONALES PARA COMBATIR INCENDIOS
AUTRES PRODUITS DE LUTTE ANTI-INCENDIE / WEITERE FEUERWEHRPRODUKTE



BEARTRAP®

FLOOD	HIGH	MEDIUM	LOW
LUMENS:	2,000	1,000	575
CANDELA:	1,200	680	360
DISTANCE:	69m	52m	38m
RUN TIME:	2.5h	5h	8.75h

SPOT	HIGH	MEDIUM	LOW
LUMENS:	1,000	450	325
CANDELA:	7,500	3,600	2,500
DISTANCE:	174m	120m	100m
RUN TIME:	4.5h	8.75h	12.5h

- Cool white light with spot/flood functions, each with high, medium & low modes
- Flood fills your work area with evenly dispersed, bright light
- Spot provides a concentrated beam
- Lithium ion battery recharges in 5.5 hours, continues to charge while plugged in and in use
- Clamps virtually anywhere
- Tough thermoplastic construction with rubberized grip to prevent scratches
- Chemical-resistant lens - withstands most common automotive chemicals
- IPX4 water resistant; 1m impact resistance tested

- Luz blanca fría con funciones de modo focal y ambiente, cada uno de ellos con modos alto, medio y bajo
- El modo ambiente inunda la zona de trabajo con luz intensa distribuida de manera uniforme
- El modo focal proporciona un haz concentrado
- La pila de ion-litio se recarga en 5,5 horas, sigue cargándose mientras está enchufada y durante su uso
- Puede acoplarse a prácticamente cualquier sitio
- Construcción termoplástica resistente con agarre de caucho que evita los arañazos
- Óptica resistente a las sustancias químicas, soporta la mayoría de las sustancias químicas que se utilizan en el sector de la automoción
- Clasificación IPX4 resistente al agua; resistencia a impactos de 1 metro comprobada

- Lumière blanche froide avec fonctions à faisceau concentré/large, chacune avec modes haut, moyen et bas
- Le faisceau large inonde la zone de travail d'une lumière vive et uniformément dispersée
- La fonction projecteur fournit un faisceau concentré
- La pile au lithium-ion se recharge en 5,5 heures et continue de se charger lorsqu'elle est branchée et en cours d'utilisation
- Se fixe pratiquement n'importe où
- Construction thermoplastique robuste avec poignée caoutchoutée pour éviter les rayures
- Lentille à l'épreuve des produits chimiques qui résiste à la plupart des produits chimiques automobiles courants
- IPX4 résistant à l'eau ; résistance à l'impact testée à une hauteur de 1 m

- Kaltweißes Licht mit Spot- und Flutlichtfunktionen, jeweils mit den Betriebsarten hell, mittelhell und abgeblendet
- Flutlicht flutet Ihren Arbeitsbereich mit gleichmäßig verteiltem, hellem Licht
- Spot liefert einen konzentrierten Lichtkegel
- Lithium-Ionen-Batterie ist nach 5,5 Stunden voll aufgeladen, Erhaltungsladung wenn angeschlossen und in Benutzung
- Kann so gut wie überall befestigt werden
- Gehäuse aus Thermoplast mit gummiertem Griff, um Kratzer zu verhindern
- Chemikalienbeständige Linse - gegen die häufigsten Automotive-Chemikalien beständig
- Spritzwassergeschützt nach IPX4; Bruchfestigkeit aus einem Meter Fallhöhe getestet

ITEM #	ITEM DESCRIPTION
61521	BEARTRAP - 230V/240V AC - RED
61520	BEARTRAP - 120V/100V AC - RED
44919	230V/240V AC AC CORD
44922	120V AC CORD
44923	12V DC CORD
61522	LITHIUM ION BATTERY - BEARTRAP



BATTERY: Lithium Ion
SIZE: 19.37 cm
WEIGHT: 992g
COLOR: Red



Hands-free applications:

- 1.) Clamps virtually anywhere
- 2.) Magnetic base
- 3.) Hang hook
- 4.) Stands on its own

Aplicaciones manos libres:

- 1.) Puede acoplarse a prácticamente cualquier sitio
- 2.) Base magnética
- 3.) Gancho para colgar
- 4.) Se mantiene de pie por sí sola

Applications mains libres :

- 1.) Se fixe pratiquement n'importe où
- 2.) Base magnétique
- 3.) Crochet de suspension
- 4.) Reste debout sans support

Freihand-Anwendungen:

- 1.) Kann so gut wie überall befestigt werden
- 2.) Magnetfuß
- 3.) Aufhängehaken
- 4.) Steht selbstständig



Multi-function push-button switch with battery life indicator

Recessed power button prevents accidental actuation

Battery level indicator turns red when battery needs to be recharged

Interruptor con botón pulsador multifunción con indicador de vida útil de la pila

El botón de alimentación embutido evita que se accione accidentalmente

El indicador de nivel de carga de las pilas se enciende de color rojo cuando hay que recargar las pilas

Interrupteur bouton-poussoir multifonctions avec indicateur de charge de pile

Le bouton d'alimentation encastré prévient toute activation accidentelle

L'indicateur de charge de pile devient rouge lorsque celle-ci doit être rechargée

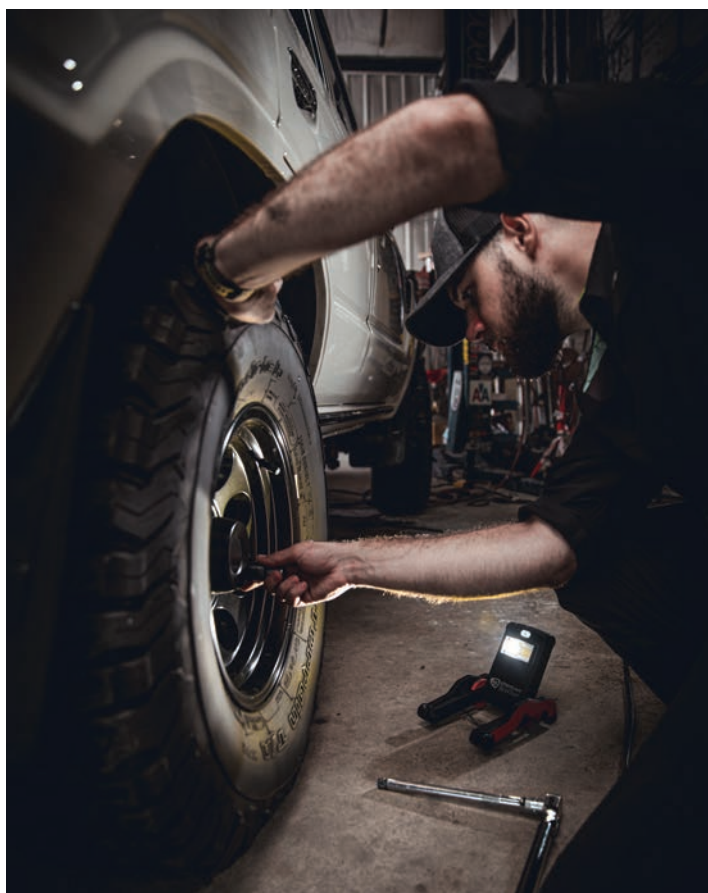
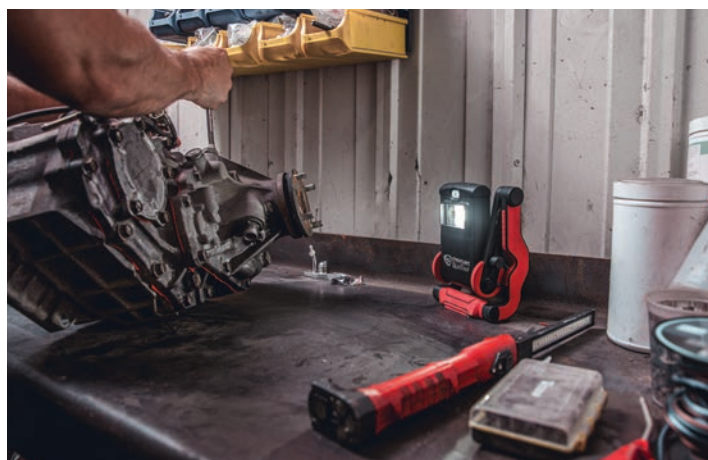
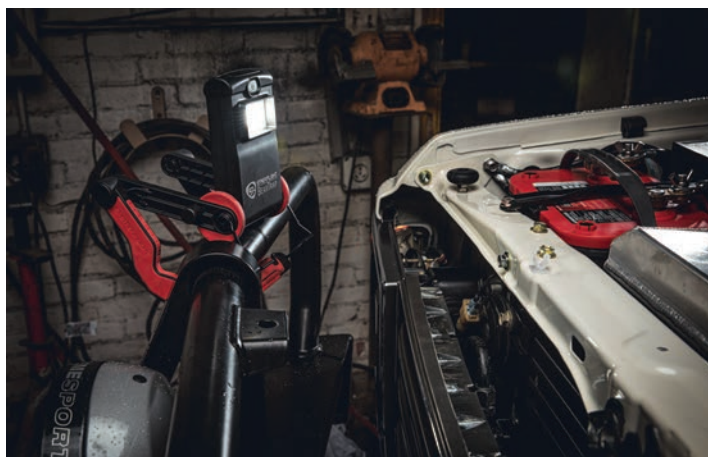
Multifunktions-Druckschalter mit Batterieladungsanzeige

Versenkter Einschalter verhindert versehentliches Betätigen

Batterieladungsanzeige schaltet auf rot, wenn die Batterie geladen werden muss

ADDITIONAL INDUSTRIAL/FIRE PRODUCTS

PRODUCTOS ADICIONALES PARA COMBATIR INCENDIOS
AUTRES PRODUITS DE LUTTE ANTI-INCENDIE / WEITERE FEUERWEHRPRODUKTE



SPOT/COOL WHITE	HIGH	MEDIUM	LOW
LUMENS:	400	200	100
DISTANCE:	141m	95m	72m
RUN TIME:	2h	4.5h	9.5h

FLOOD/90 CRI	HIGH	MEDIUM	LOW
LUMENS:	300	150	75
DISTANCE:	48m	35m	24m
RUN TIME:	2h	4h	8h

Color-Rite®



- Ultra-compact worklight with cool white 90 CRI LEDs with Streamlight's Color-Rite Technology® - each with high, medium and low modes
- Spot with cool white LED provides bright white light
- Flood with 90 CRI LED using Streamlight's Color-Rite Technology for paint matching or to differentiate between wire colors:
- Head swivels 360° to aim the beam; adjustable with one hand
- Tough thermoplastic construction; chemical-resistant lens - withstands most common automotive chemicals
- IPX4 water-resistant; 2m impact resistance tested
- USB rechargeable; lithium polymer battery recharges in 4.5 hours

BATTERY: Lithium polymer
SIZE: 7.54 cm
WEIGHT: 150g
COLOR: Red

- Luz de trabajo ultra compacta con 90 LED CRI con tecnología Color-Rite® de Streamlight, con modos alto, medio y bajo
- El modo focal con LED blancos fríos proporciona una luz blanca brillante
- El modo ambiente con 90 LED CRI que utiliza la tecnología Color-Rite de Streamlight para la coordinación de colores o para distinguir los colores de los cables
- El cabezal oscila 360° para apuntar el haz; puede ajustarse con una mano
- Construcción termoplástica resistente; óptica resistente a las sustancias químicas, soporta la mayoría de las sustancias químicas que se utilizan en el sector de la automoción
- Clasificación IPX4 resistente al agua; resistencia a impactos de 2 m comprobada
- USB recargable; la pila de polímero de litio recargable se recarga en 4,5 horas
- Lampe de travail ultra-compacte avec DEL 90 CRI blanc froid et Color-Rite Technology® de Streamlight, chacune avec modes haut, moyen et bas
- Faisceau concentré avec DEL blanc froid qui fournit une lumière blanche brillante
- Faisceau large avec DEL 90 CRI utilisant la technologie Color-Rite de Streamlight pour faire correspondre la peinture ou différencier les couleurs de câbles
- Tête qui pivote à 360° pour diriger le faisceau ; réglable d'une seule main
- Construction thermoplastique robuste ; lentille à l'épreuve des produits chimiques qui résiste à la plupart des produits chimiques automobiles courants
- IPX4 - résistant à l'eau ; résistance à l'impact testée à une hauteur de 2 m
- Rechargeable par USB rechargeable ; pile lithium-polymère qui se recharge en 4,5 heures



Aplicaciones manos libres:
 1.) Base magnética
 2.) Gancho para colgar apilable

Applications mains libres :
 1.) Base magnétique
 2.) Crochet de suspension escamotable

Hands-free applications:
 1.) Magnetic base
 2.) Stowable hang hook

Freihand-Anwendungen:
 1.) Magnetfuß
 2.) Staubarer Hängehaken



Multi-function push-button switch with charge indicators
 Battery charges in approx. 4.5 hours

Interruptor con botón pulsador multifunción con indicadores de carga
 La pila se carga en aproximadamente 4,5 horas

Interrupteur bouton-poussoir multifonctions avec témoins de charge
 Charge complète de la pile en 4,5 heures

Multifunktions-Druckschalter mit Ladezustandsanzeigen
 Laden der Batterie dauert etwa 4,5 Stunden

- Ultrakompakte Arbeitsleuchte mit kaltweißen 90-CRI-LEDs mit der Color-Rite-Technologie® von Streamlight - jeweils mit den Betriebsarten hell, mittelhell und abgeblendet
- Spotmodus mit kaltweißer LED sorgt für helles weißes Licht
- Flutlichtmodus mit 90-CRI-LED und der Color-Rite-Technologie von Streamlight für Farbangleichungsaufgaben oder um zwischen Kabelfarben zu unterscheiden:
- Um 360° schwenkbarer Kopf, um den Lichtkegel ausrichten zu können; mit einer Hand einstellbar
- Robuste Thermoplast-Konstruktion; chemikalienbeständige Linse - gegen die häufigsten Automotive-Chemikalien beständig
- Spritzwassergeschützt nach IPX4; Bruchfestigkeit aus zwei Metern Fallhöhe getestet
- Über USB wiederaufladbar; Lithium-Polymer-Batterie ist in 4,5 Stunden geladen



ITEM #	ITEM DESCRIPTION
61510	SYCLONE - INCLUDES USB CORD - RED

FLIPMATE®

COOL WHITE	HIGH	LOW
LUMENS:	500	250
RUN TIME:	4h	5.75h
90 CRI	HIGH	LOW
LUMENS:	400	200
RUN TIME:	4h	6h

Color-Rite®



Light bar rotates 270°
La barra de luz gira 270°
La barre lumineuse pivote à 270°
Der Lichtbalken dreht sich um 270°



- Compact worklight with cool white LEDs and 90 CRI LEDs with Streamlight's Color-Rite Technology® - each with high and low modes
- Cool white LEDs provide bright white light
- 90 CRI LEDs using Streamlight's Color-Rite Technology for paint matching or to differentiate between wire colors
- Machined aircraft aluminum construction; unbreakable polycarbonate lens withstands most common automotive chemicals
- IPX4 water-resistant; 2m impact resistance tested
- USB rechargeable; lithium ion battery recharges in 4.5 hours

- Luz de trabajo compacta con LED blancos y con 90 LED CRI con tecnología Color-Rite® de Streamlight, con modos alto, medio y bajo
- Los LED blancos fríos proporciona una luz blanca brillante
- 90 LED CRI que utilizan la tecnología Color-Rite de Streamlight para la coordinación de colores o para distinguir los colores de los cables
- Construcción de aluminio mecanizado para aeronaves; óptica de policarbonato irrompible; óptica de policarbonato irrompible que soporta la mayoría de las sustancias químicas que se utilizan en el sector de la automoción
- Clasificación IPX4 resistente al agua; resistencia a impactos de 2 metros comprobada
- USB recargable; la pila de ion-litio recargable se recarga en 4,5 horas

- Lampe de travail compacte avec DEL 90 CRI blanc froid et Color-Rite Technology® de Streamlight, chacune avec modes haut et bas
- DEL blanc froid fournissant une lumière blanche brillante
- DEL 90 CRI utilisant la technologie Color-Rite de Streamlight pour faire correspondre la peinture ou différencier les couleurs de câbles
- Construction en aluminium d'avion usiné ; la lentille en polycarbonate incassable résiste aux produits chimiques automobiles les plus courants
- IPX4 - résistant à l'eau ; résistance à l'impact testée à une hauteur de 2 m
- Rechargeable par USB rechargeable ; lithium-on qui se recharge en 4,5 heures

- Kompakte Arbeitsleuchte mit kaltweißen LEDs und 90-CRI-LEDs mit der Color-Rite-Technologie® von Streamlight - jeweils mit den Betriebsarten hell und abgeblendet
- Kaltweiße LEDs liefern helles weißes Licht
- 90-CRI-LEDs mit der Color-Rite-Technologie von Streamlight für Farbangleichungsaufgaben oder um zwischen Kabelfarben zu unterscheiden
- Gehäuse aus gefrästem Flugzeugaluminium; bruchfeste Polycarbonatlinse ist gegen die häufigsten Automotive-Chemikalien beständig
- Spritzwassergeschützt nach IPX4; Bruchfestigkeit aus zwei Metern Fallhöhe getestet
- Über USB wiederaufladbar; Ladedauer der Lithium-Ionen-Batterie: 4,5 Stunden

BATTERY: Lithium Ion

SIZE: Folded length: 11.63 cm; Extended length: 20.17 cm

WEIGHT: 247g

COLOR: Black, Red or Blue

ITEM #	ITEM DESCRIPTION
61500	FLIPMATE - INCLUDES USB CORD - BLACK
61501	FLIPMATE - INCLUDES USB CORD - RED
61502	FLIPMATE - INCLUDES USB CORD - BLUE



Hands-free applications:
1.) Magnetic base
2.) Stowable hang hook
3.) Foot provides stability to stand upright

Applications mains libres :
1.) Base magnétique
2.) Crochet de suspension escamotable
3.) Le pied offre une stabilité pour tenir à la verticale

Aplicaciones manos libres:
1.) Base magnética
2.) Gancho para colgar apilable
3.) El pie ofrece la estabilidad necesaria para mantenerla en posición vertical

Freihand-Anwendungen:
1.) Magnettefuß
2.) Staubarer Hängehaken
3.) Fuß sorgt für Stabilität für aufrechtes Stehen



STREAMLIGHT

THE WIDEST RANGE OF HANDS-FREE LIGHTING TOOLS

CUENTA CON LA GAMA MÁS AMPLIA DE HERRAMIENTAS DE ILUMINACIÓN MANOS LIBRES

PLEINS FEUX SUR LA PLUS LARGE GAMME D'OUTILS D'ÉCLAIRAGE MAINS LIBRES

DAS GRÖSSTE SORTIMENT AN FREIHAND-BELEUCHTUNGSWERKZEUGEN



Streamlight proudly builds headlamps for all types of users... from those needing safety-rated models for use in hazardous locations or the night shift worker needing a little extra light to set up a worksite. Our choices of beam types, light output and runtime ensures you'll be able to find exactly the light you need.

Streamlight construye con orgullo linternas para todo tipo de usuarios... desde aquellos que necesitan modelos con clasificación de seguridad para uso en lugares peligrosos o para trabajadores del turno de noche que necesitan algo de iluminación adicional para la preparación de un lugar de trabajo. Gracias a nuestras opciones de tipos de haces, potencia lumínica y tiempo de funcionamiento podrá encontrar exactamente la luz que necesita.

Sous les feux de la rampe, des lampes frontales fabriquées fièrement pour tous types d'utilisateur... de ceux qui ont besoin de modèles homologués pour la sécurité destinés à être utilisés dans des conditions dangereuses aux unités destinées aux travailleurs nocturnes en quête d'un supplément d'éclairage pour organiser un chantier. Grâce à notre offre en termes de types de faisceaux, de production lumineuse et de durées de fonctionnement, vous serez à même de trouver l'appareil d'éclairage dont vous avez besoin.

Streamlight baut stolz Stirnlampen für alle Arten von Benutzern ... von solchen, die Modelle mit Sicherheitsrating zum Gebrauch an gefährlichen Orten bis hin zum Mitarbeiter in der Nachtschicht, der ein bisschen zusätzliches Licht braucht, um einen Einsatzort einzurichten. Unsere Auswahl an Lichtkegelarten, Lichtleistungen und Betriebsdauern sorgt dafür, dass Sie genau das Licht finden können, das Sie brauchen.

SPOT/FLOOD MODELS MODELOS DE LUZ FOCAL/AMBIENTE MODÈLES À FAISCEAU CONCENTRÉ/LARGE SPOT-/FLUTLICHTMODELLE



KEY ATTRIBUTES:
Multi-Function
Task Lighting
General Use

CARACTERÍSTICAS CLAVE:
Multifunción
Iluminación de tareas
Uso general

PRINCIPALES CARACTERÍSTICAS:
Multifonctions
Éclairage de tâche
Utilisation générale

ZENTRALE MERKMALE:
Multifunktion
Einsatzbeleuchtung
Allgemeiner Gebrauch

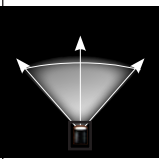
RECHARGEABLE

USB HAZ-LO Headlamp
Double Clutch USB*
Twin-Task USB Headlamp*
Enduro Pro USB*

NON - RECHARGEABLE

Double Clutch Alkaline
Trident - Div. 2*
Enduro Pro
Enduro Pro HAZ-LO

FLOOD MODELS MODELOS DE LUZ AMBIENTE MODÈLES À FAISCEAU LARGE FLUTLICHTMODELLE



KEY ATTRIBUTES:
Arm's Length
Task Lighting
Wide, Smooth Light

CARACTERÍSTICAS CLAVE:
Distancias cortas
Iluminación de tareas
Iluminación amplia y suave

PRINCIPALES CARACTERÍSTICAS:
Proximité immédiate
Éclairage de tâche
Faisceau large et lumière douce

ZENTRALE MERKMALE:
Arbeiten im Nahbereich
Einsatzbeleuchtung
Weite, gleichmäßige Ausleuchtung

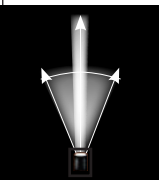
RECHARGEABLE

ProTac HL USB Headlamp*
Bandit*
Bandit Pro

NON - RECHARGEABLE

Septor - Div. 2*
ProTac HL Headlamp*

SPOT MODELS MODELOS DE LUZ FOCAL MODÈLES À FAISCEAU CONCENTRÉ SPOTLICHTMODELLE



KEY ATTRIBUTES:
Down Range
Long Distance

CARACTERÍSTICAS CLAVE:
Orientada hacia el objetivo
Larga distancia

PRINCIPALES CARACTERÍSTICAS:
Profondeur de champ
Longue distance

ZENTRALE MERKMALE:
Große Entfernungen
Große Reichweite

RECHARGEABLE

QB*

NON - RECHARGEABLE

Argo - Div. 2*
3AA HAZ-LO Headlamp*
Enduro*
Vantage II*

SPECIALTY/COLOR LED MODELS MODELOS CON LEDS DE COLORES/ESPECIALIZADOS MODÈLES SPÉCIALISÉS/À LED COULEUR SONDER-/FARB-LED-MODELLE

KEY ATTRIBUTES:
Preserves Night Vision
Won't Spook Game

CARACTERÍSTICAS CLAVE:
Mantiene la visión nocturna
No asustará a la presa

PRINCIPALES CARACTERÍSTICAS:
Préserve la vision nocturne
N'effraie pas la faune sauvage

ZENTRALE MERKMALE:
Erhalten das Nachtsehvermögen
Verschrecken das Wild nicht

RECHARGEABLE

Bandit*
Bandit Pro

NON - RECHARGEABLE

Enduro Pro
Green Trident*

*VISIT STREAMLIGHT.COM FOR MORE INFORMATION *VISITE STREAMLIGHT.COM PARA OBTENER MÁS INFORMACIÓN *POUR EN SAVOIR PLUS, CONSULTEZ STREAMLIGHT.COM
*WEITERE INFORMATIONEN FINDEN SIE AUF STREAMLIGHT.COM

USB HAZ-LO® HEADLAMP

- Intrinsically safe USB rechargeable headlamp
- Three modes: spot/flood combo for increased light output, spot for distance, flood for area illumination
- Multi-function push-button switch
- Lithium ion battery charges in 4.5 hours
- Features charge indicator
- Tough thermoplastic construction with polycarbonate lenses
- IP67 rated; dust-tight and waterproof to 1m for 30 minutes; 2m impact resistance tested
- Includes USB cord, elastic head strap, rubber hard hat strap and 3M® Dual Lock® reclosable fasteners for strapless mounting to hard hats

- Faro recargable mediante USB seguro intrínsecamente
- Tres modos: Combinación focal/ambiente para una mayor potencia lumínica, focal para distancias y ambiente para la iluminación de áreas
- Interruptor botón pulsador multifunción
- La pila de ión-litio se carga en 4,5 horas
- Cuenta con indicador de carga
- Construcción termoplástica resistente con ópticas de policarbonato
- Conformidad con IP67; protegida contra la penetración de polvo e impermeable hasta una profundidad de 1 metro durante 30 minutos
- Incluye cable USB, cinta elástica para la cabeza, cinta de caucho para casco rígido y cierres 3M® Dual Lock® que se pueden volver a cerrar para montaje sin cinta en cascos rígidos

- Lampe frontale rechargeable USB intrinsèquement sûre
- Trois modes : combinaison faisceau concentré/large pour une plus forte production de lumière ; faisceau concentré pour la distance ; faisceau large pour éclairage spatial
- Interrupteur bouton-poussoir multifonctions
- La pile lithium-ion se charge en 4,5 heures
- Comporte un indicateur de charge
- Matériau thermoplastique solide avec lentilles en polycarbonate
- Qualité IP67 - étanchéité à la poussière ; étanchéité à l'eau à une profondeur de 1 m durant 30 minutes
- Fourni avec un cordon USB, une sangle têtère élastique, sangle casque en caoutchouc et dispositifs de fixation refermables 3M® Dual Lock® pour l'installation sans bande sur casque

- Eigensichere, über USB wiederaufladbare Stirnlampe
- Drei Beleuchtungsmodi: Spot-/Flutlicht kombiniert für helleres Licht, Spotlicht zur Fernbeleuchtung, Flutlicht zur Ausleuchtung im Nahbereich
- Multifunktions-Druckschalter
- Ladedauer der Lithium-Ionen-Batterie: 4,5 Stunden
- Mit Ladezustandsanzeige
- Robuste Thermoplast-Konstruktion mit Polycarbonat-Linsen
- Schutzart IP67; staubdicht und 30 Minuten lang bis 1 Meter Tiefe wasserdicht
- Lieferumfang beinhaltet USB-Kabel, elastisches Stirnband, Schutzhelm-Befestigungsband aus Gummi und wiederverschließbare, gurtlose Schutzhelmbefestigung aus 3M® Dual Lock®

BATTERY: Lithium ion
WEIGHT: 116.2g
COLOR: Yellow


Class I,II,III, Div. 1, Grps A,B,C,D,E,F,G
Class I, Zone O, Group IIC
T-Code: T4 Exia

	SPOT	FLOOD	COMBO
LUMENS:	190	120	250
CANDELA:	2,000	90	-
DISTANCE:	89m	19m	-
RUN TIME:	7.5h	13h	7h



Two hardhat mounting options:
Dos opciones de montaje en casco rígido:

Deux options de montage sur casque:
Zwei Schutzhelm-Befestigungsoptionen:



Rubber strap
Cinta de caucho
Sangle en caoutchouc
Gummiband

3M® Dual Lock® for strapless mounting
3M® Dual Lock® para montaje sin cinta
3M® Dual Lock® pour une installation sans sangle
3M® Dual Lock® zur Befestigung ohne Gurt



Low-profile design
Diseño de perfil bajo
Conception profil bas
Flaches Design



Bank Charger
Cargador de banco
Chargeur de banque
Bankladegerät



Charge Cradle
Cargador
Chargeur
Ladegerät

ITEM#	ITEM DESCRIPTION
61462	USB HAZ-LO - 230V AC CORD, ELASTIC HEADSTRAP, RUBBER HARD HAT STRAP & 3M® DUAL LOCK® - YELLOW
61464	USB HAZ-LO - 230V AC CHARGER HOLDER, ELASTIC HEADSTRAP, RUBBER HARD HAT STRAP & 3M® DUAL LOCK® - YELLOW
61460	USB HAZ-LO - 120V AC CORD, ELASTIC HEADSTRAP, RUBBER HARD HAT STRAP & 3M® DUAL LOCK® - YELLOW
61463	USB HAZ-LO - 120V AC CHARGER HOLDER, ELASTIC HEADSTRAP, RUBBER HARD HAT STRAP & 3M® DUAL LOCK® - YELLOW

ITEM#	ITEM DESCRIPTION
61465	CHARGE CRADLE - USB HAZ-LO
61469	5-UNIT BANK CHARGER - 120V/100V AC - USB HAZ-LO
22070	101.6" USB CORD
22072	230V AC USB CORD
22071	120V/100V AC USB CORD
22049	240V AC USB WALL ADAPTER

BANDIT® PRO

	HIGH	LOW
LUMENS:	180	35
RUN TIME:	4.5h	21h
EMERGENCY FLASH - 180 LUMENS		



Two hardhat mounting options:
Dos opciones de montaje en casco rígido:

Deux options de montage sur casque:
Zwei Schutzhelm-Befestigungsoptionen:



Rubber strap

3M® Dual Lock® for strapless mounting

Cinta de caucho

3M® Dual Lock® para montaje sin cinta

Sangle en caoutchouc

3M® Dual Lock® pour une installation sans sangle

Gummiband

3M® Dual Lock® zur Befestigung ohne Gurt



Attaches to visor

Se acopla a la visera

Se fixe sur la visière

Kann am Halmschirm befestigt werden

- USB rechargeable headlamp produces diffused flood light
- USB rechargeable battery charges in 3.5 hours
- Push-button switch with charge indicator
- Low battery indicator - light will blink when there is approximately 5 minutes of run time remaining
- Durable, impact-resistant construction
- IPX4 weather-resistant
- Includes visor clip, USB cord, and elastic headstrap
- Option available with rubber hard hat strap and 3M® Dual Lock® Fasteners for strapless mounting to hard hats

- El faro recargable mediante USB produce luz ambiente difusa
- La pila recargable mediante USB se carga en tres horas y media
- Interruptor con botón pulsador con indicador de carga
- Indicador de bajo nivel de carga de las pilas: la luz parpadeará cuando queden aproximadamente 5 minutos de tiempo de funcionamiento
- Construcción duradera resistente a impactos
- IPX4 resistente a la intemperie
- Incluye abrazadera para visera, cable USB y cinta elástica para la cabeza
- Opción disponible con cinta de caucho para casco rígido y cierres 3M® Dual Lock® para montaje sin cinta para cascos rígidos

- Lampe frontale USB produisant un flux lumineux diffus
- La pile rechargeable USB se charge en 3,5 heures
- Interrupteur bouton poussoir avec indicateur de charge
- Indicateur de pile faible - le voyant clignote lorsque la durée de fonctionnement restante est d'environ 5 minutes
- Matériau durable de qualité industrielle
- IPX4 ; tout temps
- Inclut un clip de visière, un cordon USB et une sangle têteère élastique
- Option disponible avec sangle de casque en caoutchouc et dispositifs de fixation refermables 3M® Dual Lock® pour une installation sans bande sur casque

- Über USB wiederaufladbare Stirnlampe erzeugt diffuses Flutlicht
- Ladedauer der über USB wiederaufladbaren Batterie: 3,5 Stunden
- Druckschalter mit Ladezustandsanzeige
- Anzeige für schwache Batterie - Licht blinkt, wenn etwa 5 Minuten Betriebsdauer verbleiben
- Haltbare, schlagfeste Konstruktion
- IPX4; wetterfest
- Helmschirmclip, USB-Zuleitungskabel und elastisches Stirnband im Lieferumfang enthalten
- Option mit Schutzhelm-Befestigungsband aus Gummi und wiederverschließbarer, gurtloser Schutzhelmbefestigung aus 3M® Dual Lock® verfügbar

BATTERY: Lithium polymer

WEIGHT: 45.2g

COLOR: Yellow or Black

CLAM	BOX	ITEM DESCRIPTION
61710	61711	BANDIT PRO - USB CORD - YELLOW
---	61716	BANDIT PRO - USB CORD, ELASTIC & RUBBER STRAPS AND 3M DUAL LOCK FASTENERS - YELLOW
61714	61715	BANDIT PRO - USB CORD - BLACK



Low-profile design
Diseño de perfil bajo
Conception profil bas
Flaches Design



ENDURO® PRO

SPOT	HIGH	MEDIUM	LOW
LUMENS:	200	75	25
CANDELA:	2,250	825	300
DISTANCE:	95m	57m	35m
RUN TIME:	6h	14h	38h



FLOOD	HIGH	MEDIUM	LOW
LUMENS:	135	45	15
CANDELA:	210	80	20
DISTANCE:	29m	18m	9m
RUN TIME:	6h	14h	38h

Two hardhat mounting options:
Dos opciones de montaje en casco rígido:

Deux options de montage sur casque:
Zwei Schutzhelm-Befestigungsoptionen:



Rubber strap

Cinta de caucho

Sangle en caoutchouc

Gummiband

3M® Dual Lock® for strapless mounting

3M® Dual Lock® para montaje sin cinta

3M® Dual Lock® pour une installation sans sangle

3M® Dual Lock® zur Befestigung ohne Gurt

BATTERY: 3 "AAA" alkaline (included) or lithium

WEIGHT: 96.35g

COLOR: Yellow

ITEM#	ITEM DESCRIPTION
61420	ENDURO PRO - ALK BATTs & ELASTIC STRAP - CLAM - YELLOW
61421	ENDURO PRO - ALK BATTs & ELASTIC STRAP - BOX - YELLOW
61422	ENDURO PRO - ALK BATTs ELASTIC & RUBBER STRAPS AND 3M DUAL LOCK FASTENERS - YELLOW

- Spot and flood beams, each with high, medium and low modes
- Red LED preserves night vision
- Multi-function push-button with mode memory
- Tough polycarbonate thermoplastic construction; unbreakable polycarbonate lenses
- 45° tilting head
- IPX4 water-resistant; 2m impact resistance tested
- Industrial model includes 3 "AAA" alkaline batteries, elastic headstrap, rubber hard hat strap and 3M® Dual Lock® reclosable fasteners

- Haz de luz focal y haz de luz ambiente, cada uno de ellos con modos alto, medio y bajo
- El LED rojo mantiene la visión nocturna
- Botón pulsador multifunción con memoria de modos
- Construcción termoplástica de policarbonato resistente; ópticas de policarbonato irrompibles
- Cabezal basculante de 45°
- IPX4 resistente al agua
- El modelo industrial incluye 3 pilas alcalinas "AAA", cinta elástica para la cabeza, cinta de caucho para casco rígido y cierres 3M® Dual Lock® que se pueden volver a cerrar

- Faisceaux étroit et large, chacun avec modes élevé, intermédiaire et atténué
- DEL rouge pour vision nocturne
- Bouton-poussoir multifonctions avec mode mémoire
- Matériau thermoplastique en polycarbonate solide avec lentilles incassables en polycarbonate
- Tête inclinable à 45°
- IPX4 ; résistante à l'eau
- Modèle industriel fourni avec 3 piles alcalines « AAA » ; sangle têteière élastique, sangle casque en caoutchouc et dispositifs de fixation refermables 3M® Dual Lock® pour l'installation sans bande sur casque

- Spot- und Flutlicht, jeweils mit den Betriebsarten hell, mittelhell und abgeblendet
- Rote LED schützt das Nachtsehvermögen
- Multifunktions-Druckschalter mit Modus-Speicher
- Robuste Thermoplast-Konstruktion aus Polycarbonat; unzerstörbare Polycarbonatlinsen
- Um 45° schwenkbarer Kopf
- Spritzwassergeschützt nach IPX4
- Lieferumfang des Industriemodells beinhaltet 3 Alkalinebatterien der Größe AAA, ein elastisches Stirnband, ein Schutzhelm-Befestigungsband aus Gummi und eine wiederverschließbare Schutzhelmbefestigung aus 3M® Dual Lock®



Low-profile design

Diseño de perfil bajo

Conception profil bas

Flaches Design



ENDURO® PRO USB

SPOT	HIGH	MEDIUM	LOW
LUMENS:	200	90	25
CANDELA:	2,080	890	250
DISTANCE:	91m	60m	32m
RUN TIME:	6.25h	19h	48h



FLOOD	HIGH	MEDIUM	LOW
LUMENS:	145	50	15
CANDELA:	220	80	30
DISTANCE:	30m	18m	11m
RUN TIME:	7h	21h	48h

Two hardhat mounting options:
Dos opciones de montaje en casco rígido:

Deux options de montage sur casque:
Zwei Schutzhelm-Befestigungsoptionen:



Rubber strap	3M® Dual Lock® for strapless mounting
Cinta de caucho	3M® Dual Lock® para montaje sin cinta
Sangle en caoutchouc	3M® Dual Lock® pour une installation sans sangle
Gummiband	3M® Dual Lock® zur Befestigung ohne Gurt

BATTERY: Rechargeable lithium polymer
WEIGHT: 102g
COLOR: Yellow

ITEM#	ITEM DESCRIPTION
61435	ENDURO PRO USB - USB CORD, ELASTIC HEADSTRAP - YELLOW
61436	ENDURO PRO USB - USB CORD, ELASTIC HEADSTRAP, RUBBER HARD HAT STRAP, AND 3M® DUAL LOCK® - YELLOW

- Spot and flood beams, each with high, medium and low modes
- Multi-function push-button switch with charge status indicator
- USB rechargeable lithium polymer battery charges in 4 hours
- Tough polycarbonate thermoplastic construction; unbreakable polycarbonate lenses
- 45° tilting head
- IPX4 water-resistant
- Includes USB cord and elastic headstrap
- Industrial model includes USB cord, elastic headstrap, rubber hard hat strap and 3M® Dual Lock® reclosable fasteners
- Haz de luz focal y haz de luz ambiente, cada uno de ellos con modos alto, medio y bajo
- Interruptor pulsador multifunción con indicador de estado de carga
- La pila de polímero de litio recargable mediante USB se carga en 4 horas
- Construcción termoplástica de policarbonato resistente; ópticas de policarbonato irrompibles
- Cabezal basculante de 45°
- IPX4 resistente al agua
- Incluye cable USB Y cinta elástica para la cabeza
- El modelo industrial incluye cable USB, cinta elástica para la cabeza, cinta de caucho para casco rígido y cierres 3M® Dual Lock® que se pueden volver a cerrar
- Faisceaux étroit et large, chacun avec modes élevé, intermédiaire et atténué
- Interrupteur bouton-poussoir multifonctions avec indicateur de charge
- La pile USB rechargeable lithium polymère se charge en 4 heures
- Matériau thermoplastique en polycarbonate solide avec lentilles incassables en polycarbonate
- Tête inclinable à 45°
- IPX4 ; résistante à l'eau
- Inclut un cordon USB et une sangle têtère élastique
- Spot- und Flutlicht, jeweils mit den Betriebsarten hell, mittelhell und abgeblendet
- Multifunktions-Druckschalter mit Ladezustandsanzeige
- Ladedauer der über USB wiederaufladbaren Lithium-Polymer-Batterie: 4 Stunden
- Robuste Thermoplast-Konstruktion aus Polycarbonat; unzerstörbare Polycarbonatlinsen
- Um 45° schwenkbarer Kopf
- Spritzwassergeschützt nach IPX4
- USB-Zuleitungskabel und elastisches Stirnband im Lieferumfang enthalten
- Lieferumfang des Industriemodells beinhaltet ein USD-Kabel, ein elastisches Stirnband, ein Schutzhelm-Befestigungsband aus Gummi und eine wiederverschließbare Schutzhelmbefestigung aus 3M® Dual Lock®

ENDURO®

	HIGH	LOW
LUMENS:	50	10
CANDELA:	1,100	285
DISTANCE:	66m	33m
RUN TIME:	5.5h	25h

- Ultra compact and lightweight
 - High and low modes
 - Multi-function push-button power switch
 - Impact resistant ABS construction; unbreakable polycarbonate lens
 - IPX7 waterproof to 1m; 2m impact resistance tested
 - Securely clips to the visor of your hat for convenient, hands-free use
 - Includes rubber/elastic combo head strap
- Ultra compacto y ligero
 - Modos alto y bajo
 - Interruptor de encendido con botón pulsador multifunción
 - Construcción ABS resistente a impactos; óptica de policarbonato irrompible
 - IPX7, impermeable hasta 1 metro
 - Se agarra con seguridad a la visera de su gorra mediante broche para un cómodo uso manos libres
 - Incluye cinta para la cabeza de caucho y elástica combinados
- Ultra-compact et poids plume
 - Modes élevé et atténué
 - Interrupteur d'alimentation bouton-poussoir multifonctions
 - Matériau ABS de qualité industrielle ; lentille en polycarbonate incassable
 - IPX7 - étanche à une profondeur de 1 m
 - Se fixe de manière sûre sur la visière de votre casque pour une utilisation mains libres pratique
 - Inclut une combinaison têteière élastique/sangle en caoutchouc
- Ultrakompact und leicht
 - Betriebsarten hell und abgeblendet
 - Multifunktions-Druckschalter
 - Schlagfeste ABS-Konstruktion; unzerstörbare Polycarbonatlinse
 - IPX7, kurzzeitig wasserdicht bis 1 m Wassertiefe
 - Sicher am Schirm Ihres Helms für bequeme Freihand-Benutzung anclipbar
 - Elastisches Stirnband aus Gummi im Lieferumfang enthalten



Features visor clip that attaches to the brim of your hat or lapel

Cuenta con un broche para la visera que se acopla al ala del casco o a la solapa

Comporte un clip de visière qui se fixe sur le bord de votre casque/ couvre-chef ou à votre revers

Mit Helmschirmclip, der am Rand Ihres Schutzhelms oder Ihres Revers anclipbar ist

BATTERY: [2] "AAA" alkaline

WEIGHT: 78.5g

COLOR: Black

ITEM#	ITEM DESCRIPTION
61400	ENDURO - ALKALINE BATTERIES - BLACK




STREAMLIGHT
BRILLIANT THINKING®

INTERNATIONAL SAFETY RATED PRODUCTS
PRODUCTOS CON CLASIFICACIÓN DE SEGURIDAD INTERNACIONAL
PRODUITS INTERNATIONAUX - HOMOLOGATION DE SÉCURITÉ
INTERNATIONAL SAFETY-RATED PRODUKTE



Streamlight, Inc.
30 Eagleville Road
Eagleville, PA U.S.A. 19403-3996

streamlight.com // streamlightgear.com

+1 (610) 631-0600
+1 (610) 631-0712 Fax